

Messenger 2.2 و GroupWise 2012

21 نوفمبر 2011

Novell Messenger هو عبارة عن منتج رسائل فورية للشركات يستخدم eDirectory مع قاعدة بيانات المستخدمين الخاصة به. يمكنك إنشاء "قائمة جهات اتصال" وإرسال رسائل فورية وإنشاء أرشيف للرسائل، بالإضافة إلى السماح للآخرين بالاطلاع على حالة التوفر الخاصة بك وحظر ذلك عليهم وغير ذلك.

هام: يجب تثبيت Novell Messenger على جهاز الكمبيوتر الخاص بك حتى تتوفر وظائف Messenger في GroupWise.

1.0 تمكين Novell Messenger في GroupWise

1. في GroupWise، انقر فوق أدوات > خيارات.
2. انقر فوق بيئة > عام.
3. حدد بدء Messenger عند بدء التشغيل.
4. حدد إظهار التواجد في Messenger.
5. انقر فوق موافق.

2.0 إرسال رسالة فورية من Novell Messenger

1. من GroupWise، انقر فوق رمز دفتر عناوين.
 2. انقر فوق الشخص الذي ترغب في إرسال رسالة إليه.
- يتم عرض المعلومات السريعة لهذا المستخدم مع عرض التواجد في Novell Messenger.
3. انقر فوق رمز تو/جد. يفتح إطار محادثة Novell Messenger.
 4. اكتب الرسالة.
 5. اضغط المفتاح Enter لإرسال الرسالة.

3.0 إرسال رسالة فورية من قائمة الملفات

1. في GroupWise، انقر فوق ملف > جديد > رسالة فورية.
 2. انقر فوق الشخص الذي ترغب في إرسال رسالة إليه.
- أو
- انقر فوق الزر بحث عن مستخدم للبحث عن شخص غير موجود في "قائمة جهات الاتصال" لديك.
3. انقر فوق موافق.
 4. اكتب الرسالة.
 5. اضغط Enter أو اضغط Alt+Enter.

4.0 عرض قائمة جهات اتصال Messenger

1. في GroupWise، انقر فوق أدوات > Messenger > قائمة جهات الاتصال.

5.0 عرض حالة التواجد في Novell Messenger

في GroupWise، يمكنك الاطلاع على معلومات التواجد في Novell Messenger للأشخاص الموجودين في دفتر عناوين الشركة الخاص بك. يتم عرض معلومات التواجد في ثلاثة أماكن: المعلومات السريعة الموجودة في حقول إلى ونسخة إلى ونسخة سرية الخاصة بأحد العناصر والحقل من الخاص بعنصر مستلم والمعلومات السريعة لأي جهة اتصال في "دفتر العناوين".

من Novell Messenger، يمكنك إرسال رسالة إلى جهات الاتصال المتصلة أو الخاملة.

6.0 إضافة جهات اتصال من GroupWise إلى Novell Messenger

1. من أحد دفاتر العناوين في GroupWise, قم بسحب جهة الاتصال وإسقاطها في قائمة جهات اتصال Novell Messenger.



7.0 بدء Novell Messenger عند بدء GroupWise

1. في GroupWise، انقر فوق *أدوات* > *خيارات*.

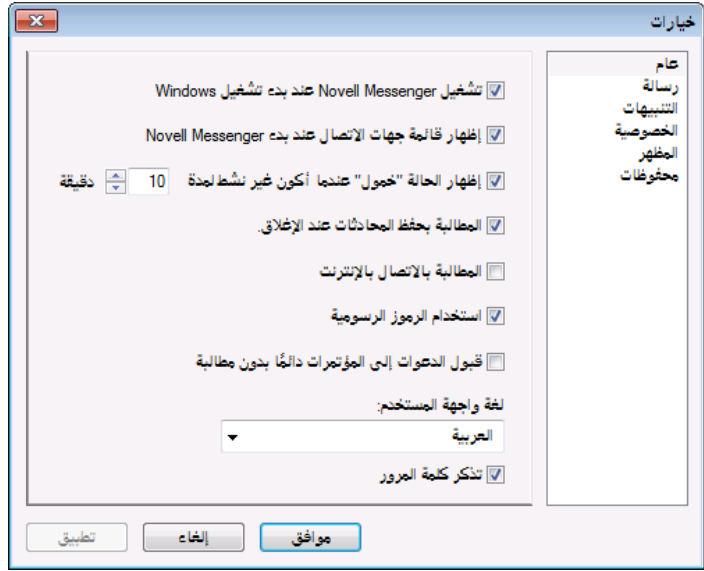
2. انقر نقرًا مزدوجًا فوق *بيئة*.

3. في علامة التبويب *عام*، حدد *بدء تشغيل Messenger* أو قم بإلغاء الاختيار.

إذا كنت تقوم بتشغيل كل من GroupWise و Novell Messenger ثم قمت بإنهاء GroupWise، فسوف يستمر Novell Messenger في العمل حتى تقوم بإنهائه كذلك.

8.0 عرض خيارات Novell Messenger

1. في GroupWise، انقر فوق *أدوات* > *Messenger* > *تفضيلات*.



2. حدد الخيارات المطلوبة، ثم انقر فوق **موافق**.

9.0 الإشعارات القانونية:

حقوق النشر © 2011 لشركة Novell. جميع الحقوق محفوظة. لا يجوز إعادة إصدار أي جزء من هذا المنشور أو نسخه ضوئيًا أو تخزينه على نظام يسمح بالاسترداد، كما لا يجوز نقله إلا بموافقة كتابية صريحة من الناشر. للتعرف على العلامات التجارية لـ Novell، راجع [Novell Trademark and Service Mark list](#) (قائمة العلامات التجارية وعلامات الخدمة لـ Novell). كافة العلامات التجارية الخاصة بجهات خارجية هي ملكية خاصة لمالكها.