

# Novell ZENworks 7

[www.novell.hu](http://www.novell.hu)

---

TERMÉKISMERTETŐ

2005.09.07

# Novell®



# Tartalomjegyzék

<b>Novell ZENworks 7</b> .....	<b>4</b>
Automatikus személyazonosság- alapú erőforrás- kezelés.....	4
Innováció.....	4
Biztonság.....	5
Választás.....	5
Támogatás.....	5
Érték.....	6
Hatékony munkaállomás- felügyelet.....	6
Asztali eszközök felügyelete.....	7
Távoli eszközfelügyelet.....	7
Szabványos felhasználói környezet telepítése és karbantartása.....	7
Számítógép- beállítások, programok, adatok migrációja.....	7
Lemezkép készítése könnyedén.....	7
A munkaállomás felügyelet újdonságai a ZENworks 7- ben.....	7
Általános újdonságok a munkaállomás felügyeletben.....	7
Alkalmazás felügyelet újdonságai.....	7
Rendszerteképzés újdonságai.....	8
Munkaállomás leltár.....	8
Szerverfelügyelet leegyszerűsítése.....	8
Egy biztonságos és egységes környezet létrehozása.....	9
Szerverek felügyelete.....	9
Többplatformos felügyelet.....	9
Hatékony felügyelet és ellenőrzés.....	10
A szerver felügyelet újdonságai a ZENworks 7- ben.....	10
Általános újdonságok a szerver felügyeletben.....	10
A „Policy and Distribution Services” újdonságai.....	10
Szerver leltár.....	10
„Management and Monitoring Services” újdonságai.....	10
Vezető Linux felügyelet.....	11
Központi web alapú irányítás.....	11
Eszköz zárolása és konfigurálása.....	11
Automatikus szoftver- és hibajavítás- felügyelet.....	12
Linux telepítések felgyorsítása.....	12
Linux eszközök felügyelete.....	12
A ZENworks Linux Management legfontosabb funkciói és újdonságai.....	12
Automatikus hibajavítás- felügyelet.....	14
Sebezhetőségek felderítése.....	14
Az összes nagyobb szállító hibajavításainak telepítése.....	14
A hálózatok védelme.....	15
Alacsonyabb mobiltámogatási költségek.....	15
Vállalati információk biztonságának garantálása kézi eszközökön.....	15
Optimalizálás alacsony sávzélességű kapcsolat esetén.....	15
Automatikus kézi eszköz- felügyelet.....	16
Kézi eszközök felügyelete.....	16
Fájl- visszaállítás.....	16
A kézisámítógép felügyelet újdonságai a ZENworks 7- ben.....	16
Felhasználói adatok védelme.....	17
Automatikus biztonsági adatmentés.....	17
Automatikus adatszinkronizáció.....	17
Szoftvercsomagolás leegyszerűsítése.....	18
MSI szoftvercsomagok gyors elkészítése.....	18
Újracsomagolási folyamat automatizálása.....	18
Telepítésre kész csomagok automatikus létrehozása.....	19
Eszköz készlet felügyelet.....	19
Vagyonleltár.....	19
ZENworks leltárszolgáltatások összehasonlítása.....	20
Bevált technológia.....	27

---

A ZENworks 7 magas szintű szolgáltatásainak összegzése .....	27
--	----

## Képjegyzék

1. ábra – Informatikai eszközök felügyelete a teljes életciklusuk során.....	5
2. ábra – A ZENworks 6.5 által felügyelt alkalmazások böngésző felületen .....	6
3. ábra – Adatszinkronizáció szerverek között.....	9
4. ábra – ZENworks Linux felügyelet web alapú kezelőfelületen .....	11
5. ábra – Javítócsomagok felügyelete.....	14
6. ábra – Kézeszköz szinkronizálása.....	15
7. ábra – Felhasználói adatok szinkronizálása.....	17
8. ábra – Szoftvercsomagolás egyszerűen és hatékonyan .....	18

## Táblázatok

1. táblázat – ZENworks Linux Management verziók összehasonlító táblázat.....	13
2. táblázat - ZENworks leltárszolgáltatások összehasonlítása.....	26
3. táblázat – A ZENworks szolgáltatásai.....	31

# Novell ZENworks 7

A Novell® ZENworks® 7 leegyszerűsíti az informatikai erőforrások telepítését, kezelését és karbantartását a ma használatos heterogén környezetekben. A ZENworks egy integrált többplatformos eszközkészletet nyújt, amely asztali, hordozható, szerver és kézisámítógépek teljes életciklusán keresztül automatikussá teszi a felügyeletet. Ezáltal az ügyfelek és a rendszergazdák feladatai is csökkenhetnek, valamint az informatikai költségek terén is megtakarításokat érhetnek el. Ugyanakkor a felhasználók számára szükséges összes erőforrás - a személyazonossági beállításoknak megfelelően - időben jut el a megfelelő emberekhez.

A Novell ZENworks programcsomag komponensei

- Munkaállomás- felügyelet
- Linux felügyelet
- Javítások kezelése
- Szerverfelügyelet
- Kézisámítógép- felügyelet
- Munkaállomások személyes beállításainak átvitele
- Adatkezelés
- Szoftvercsomagok kezelése
- Eszközkészlet felügyelet

## Automatikus személyazonosság- alapú erőforrás- kezelés

A Novell ZENworks egy automatikus, intelligens megoldást nyújt napjaink összetett platformjai és rendszerei kezelésére. Dinamikusan kezeli az informatikai erőforrásokat az üzleti házirédek automatikus alkalmazása és betartatása mellett, továbbá az eszköz- és személyazonosságoknak megfelelően. A Novell ZENworks egy teljes informatikai erőforrás-kezelési megoldást kínál, amellyel egyszerre valósítható meg informatikai környezetünk hatékony kezelése és a jövő rendszerfelügyeletének megalapozása. A ZENworks egyedi kínálatának összetevői:

### Innováció

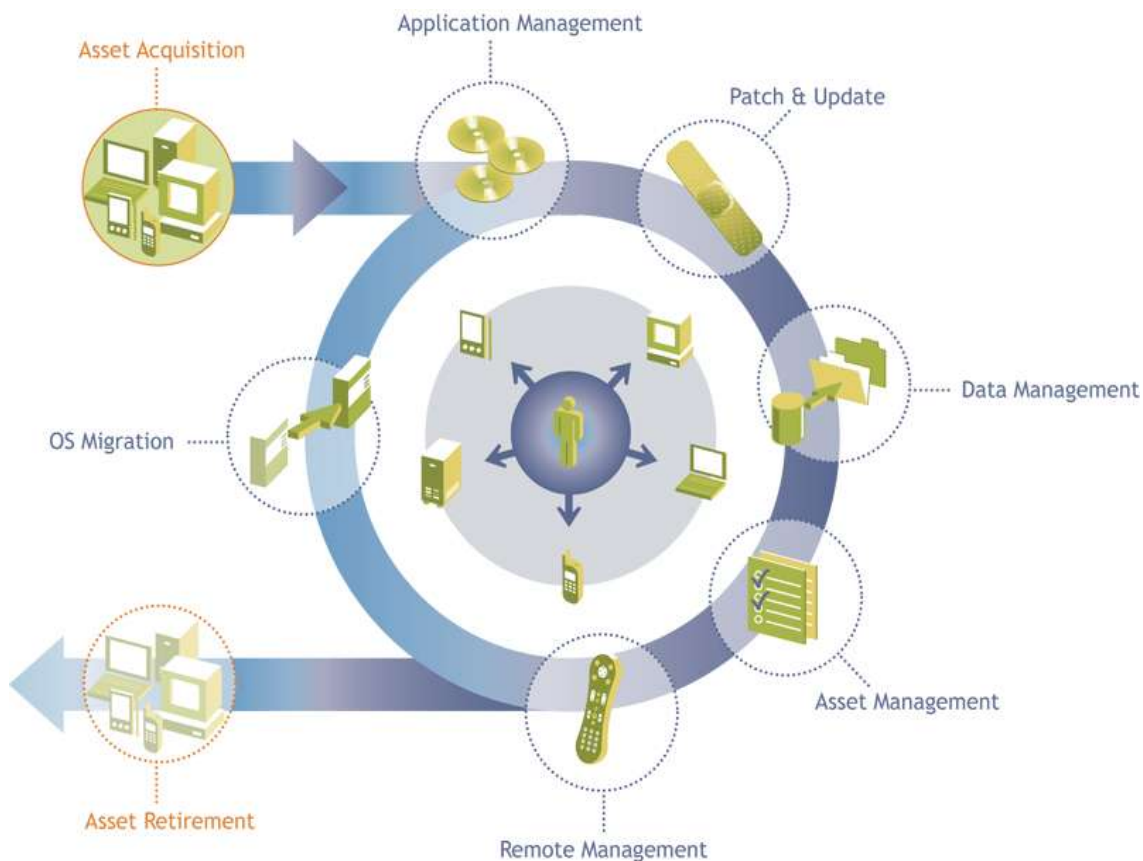
Az asztali, hordozható, szerver és kézisámítógépek biztonságos, személyazonosság-alapú, egész életciklusra kiterjedő felügyeletével a Novell ZENworks hatékonyabbá teszi az informatikai felügyeleti folyamatokat a ma használt többplatformos környezetekben.

### Biztonság

A Novell ZENworks segítségével a vállalatok biztonságos és stabil környezeteket hozhatnak létre, az egész vállalatra kiterjedő szabványos működési környezet mérési, karbantartási és felügyeleti folyamatainak automatizálása révén. A ZENworks a rendszergazdáknak is segít átlátni bonyolult informatikai erőforrásaikat, hogy mielőbb észrevehessék a szabványos környezettől való eltéréseket és azonosíthassák a biztonsági réseket, még mielőtt azok gondot okozhatnának. A ZENworks segítségével a vállalatok hatékonyan előzhetik meg a jövőbeli biztonsági rések okozta problémákat.

## Választás

A Novell ZENworks teljes szabadságot nyújt az operációs rendszer kiválasztásában. Így lehetőségük nyílik a kliens- és szerverrendszereik teljes mértékű integrálására, mind a jelenlegi, mind a későbbi üzleti igények kielégítésére. A Windows, Linux, Novell Netware®, Novell Open Enterprise Server, Novell Linux Desktop, Palm, Windows CE, Pocket PC és RIM BlackBerry platformok támogatása, valamint a Novell eDirectory™ és a Microsoft Active Directory címtárak integrációja által a ZENworks jelentős mértékben bővíti az összetett, változatos informatikai környezetek kezelhetőségét.



1. ábra – Informatikai eszközök felügyelete a teljes életciklusuk során

## Támogatás

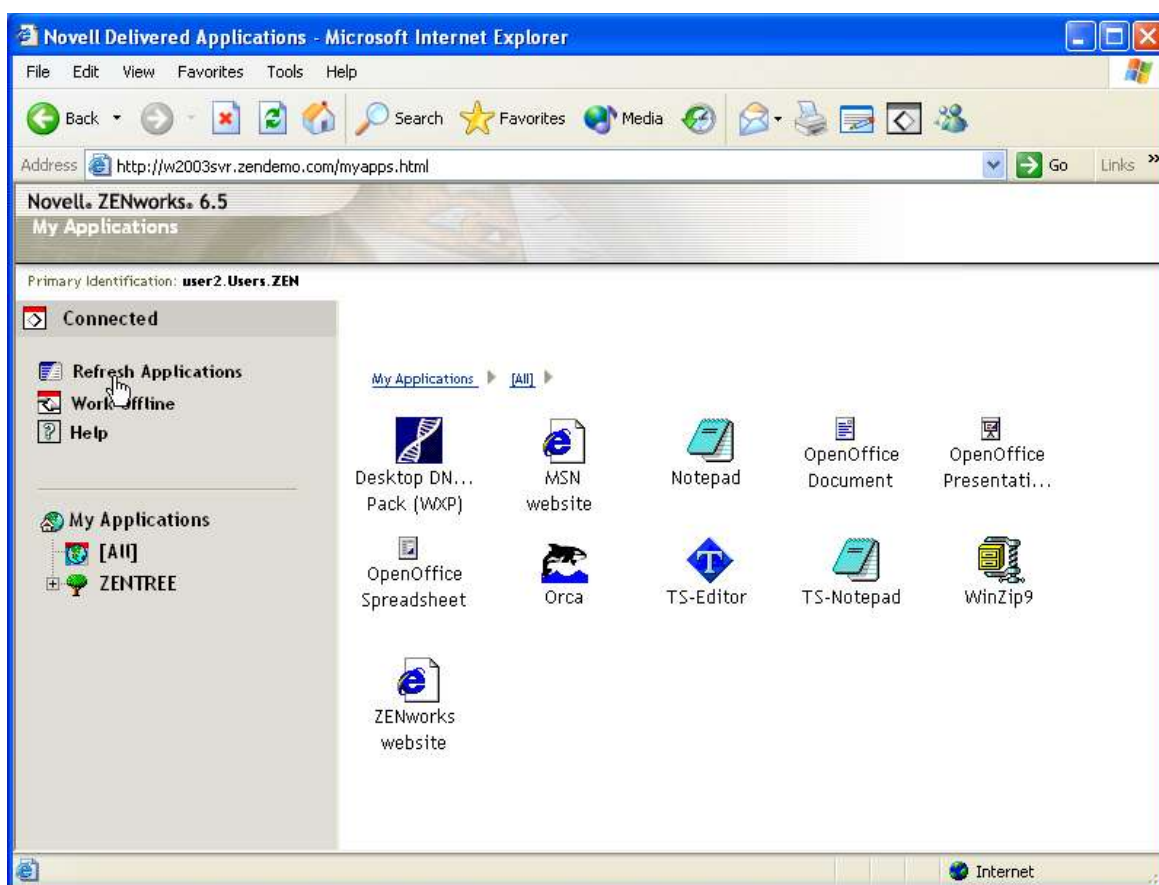
A Novell ZENworks teljes életciklusra szóló felügyeleti megoldást kínál, amelynek segítségével a szervezetek stabil, kiszámítható és megbízható környezeteket építhetnek és üzemeltethetnek. Több mint negyvenmillió felhasználó támaszkodik nap mint nap a Novell ZENworks felügyelete alatt álló környezetekre.

## Érték

A Novell ZENworks jelentős mértékben csökkenti az informatikai támogatás költségét. A házirendalapú automatizálás révén a rendszergazdák „megszabadulhatnak” bizonyos feladatoktól, nem csupán csökkenthetik azokat.

## Hatékony munkaállomás- felügyelet

A Novell ZENworks Desktop Management lecsökkenti a Windows-alapú asztali és hordozható számítógépek teljes birtoklási költségét, így a rendszergazdák automatikusan és egyszerűen konfigurálhatják, frissíthetik és hozhatják helyre a munkaállomásokat onnan, ahonnan akarják – a tűzfalon kívülről vagy belülről –, az egyes eszközök „meglátogatása” nélkül. A házirendek használatával a rendszergazdák olyan munkakörnyezetet hozhatnak létre és tarthatnak karban, amely az egyes felhasználók vagy felhasználócsoportok személyes igényeinek megfelelő tartalommal és alkalmazásokkal rendelkezik. Ennek eredményképpen a felhasználók bármely eszközről és bárholonnan egyszerű, egységes módon érhetik el munkakörnyezetüket.



2. ábra – A ZENworks 6.5 által felügyelt alkalmazások böngésző felületen

A Novell ZENworks Desktop Management a rendszergazdák számára a következőket is biztosítja:

### Asztali eszközök felügyelete

A ZENworks átfogó hardver- és szoftverleltárt és azonnal rendelkezésre álló jelentéseket biztosít. Az ügyfelek nemcsak a Windows vagy NetWare szerverekről kezelhetik a Windows munkaállomásokat, hanem mindezt már a SUSE LINUX szerverek hatékonyságának és biztonságának kihasználásával is elvégezhetik.

## Távoli eszközfelügyelet

Különbéle operációs rendszert használó munkaállomások távoli kezelése, többek között fájlátvitel és valós idejű diagnosztika.

## Szabványos felhasználói környezet telepítése és karbantartása

Szabványos felhasználói környezet (Standard Operating Environment - SOE) alakítható ki a házirendalapú automatizálás révén, valamint egyidejűleg konfigurálhatók és frissíthetők a szoftverek az asztali és hordozható számítógépek ezerein – mindez egy helyről.

## Számítógép- beállítások, programok, adatok migrációja

Windows munkakörnyezet teljes mentése és visszaállítása egy másik számítógépre, amelynek révén a rendszergazdák könnyen mozgathatják a felhasználók munkahelyeit az üzletmenet legkisebb megzavarása nélkül.

## Lemezkép készítése könnyedén

Egy egyszerű, grafikus felületen keresztül lehet az eszközökről lemezképet készíteni, vagy akár nagy lemezképeket feldarabolni. A házirendek használatával a ZENworks készíthet lemezképet számítógépek mentésére vagy elhelyezheti azt egy munkaállomáson a rendszer (újra)telepítésére. A kiegészítő lemezképek további rugalmasságot nyújtanak a szabványos és testre szabott gép telepítések megvalósításához.

## A munkaállomás felügyelet újdonságai a ZENworks 7- ben

### Általános újdonságok a munkaállomás felügyeletben

- Linux szerver támogatás (SUSE LINUX Enterprise Server 9 SP1)
- Novell Open Enterprise szerver támogatás
- Windows XP Tablet PC Edition támogatás
- A munkaállomás felügyeleti komponens az alábbi termékeket tartalmazza még:
  - Az eszköz leltár komponens a ZENworks 7 eszközfelügyeleti komponensből. Ez tartalmazza a hardver és szoftver leltárt, Web alapú jelentéskészítést, leltár történetet, leltár változás kezelést, riasztást
  - GroupWise® Instant Messenger 1.0
  - Identity Manager 2.02 Bundle Edition

### Alkalmazás felügyelet újdonságai

- A rendszerkövetelménynél megadhatunk négy tagból álló operációs rendszer verziószámot is
- A távoli ügynökterjesztő program segítségével már nem csak tartományban lévő számítógépekre telepíthetjük az ZENworks ügynökprogramját hanem munkacsoportban lévő számítógépekre is

### Rendszerképzés újdonságai

- 2.6- os Linux kernel használata a szélesebb körű eszköztámogatás végett

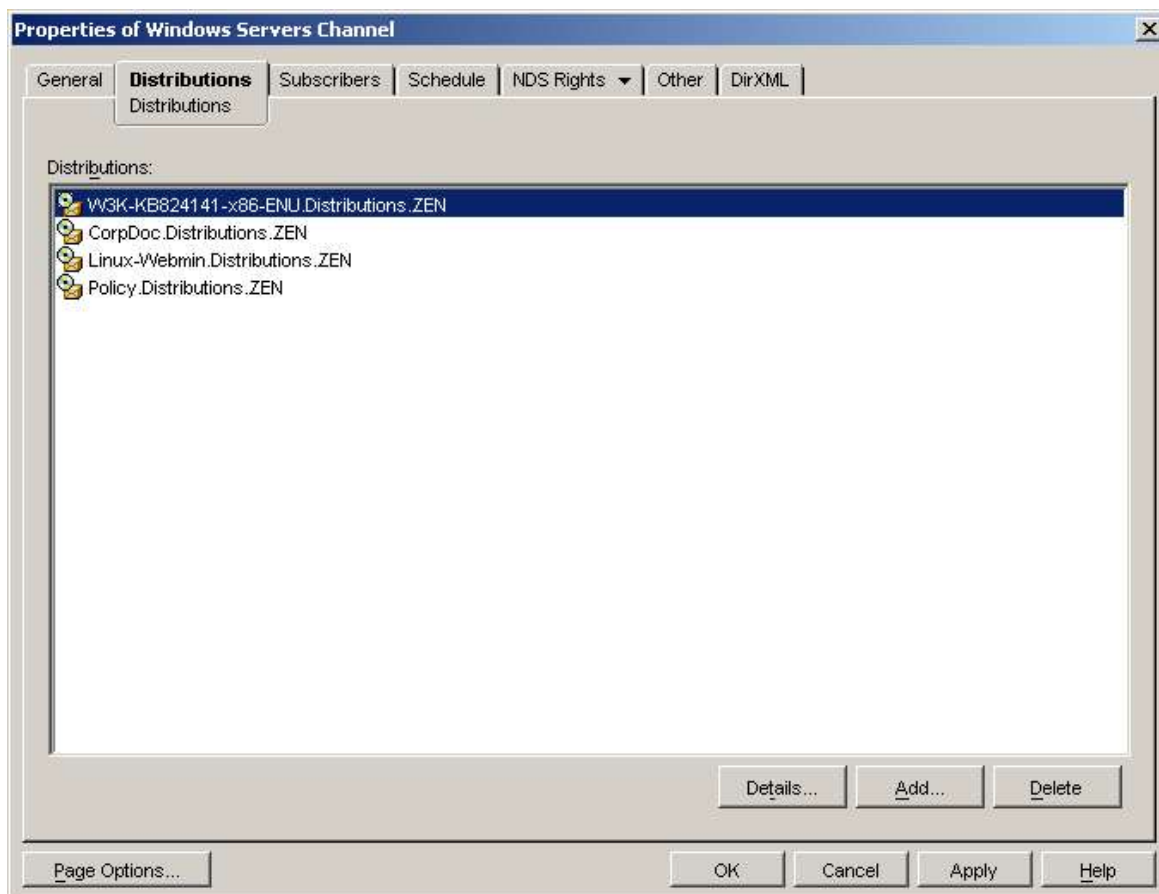
### Munkaállomás leltár

- Támogatott a ZfD 4.0.x, ZDM 6.5, ZDM 6.5 SP1-ről ZDM 7- re való leltár frissítés
- Támogatott az Oracle10g R1 leltáradatbázis mind Windows alapú mind Unix alapú kiszolgálón

- Könnyen és gyorsan megtekinthető leltáradatok a Quick Report Wizard segítségével
- Megnövelt teljesítményű Inventory Storer folyamat
- Csatlakozhatunk Linux alapú leltárkiszolgálóhoz és a ConsoleOne segítségével MS SQL 2000 leltárkiszolgálóhoz

## Szerverfelügyelet leegyszerűsítése

A Novell ZENworks Server Management házirendalapú automatizálásának használatával lecsökkenthetők a különféle szerverek felügyeletének költségei, mivel leegyszerűsödnek a szerverfelügyeleti rutinfolyamatok. A rendszer megszabadítja a rendszergazdákat a többször végrehajtandó feladatoktól, hiszen lehetővé válik a földrajzilag szétszórta szerverek és szervercsoportok felügyelete és konfigurálása. Ez akár különféle szerverplatformokra – Windows, Linux, NetWare és Novell Open Enterprise Server – is igaz, a vállalati tűzfalon kívül és belül.



3. ábra – Adatszinkronizáció szerverek között

A Novell ZENworks Server Management a rendszergazdák számára a következőket is biztosítja:

### Egy biztonságos és egységes környezet létrehozása

A szerverteljesítmény szabványosítása, a szerverteljesítmények, fájlok és hibajavítások a hálózati szervereken a vállalat egészében egyszerre telepíthetők egy központi helyről, a házirendek alapján. Ez a megoldás olyan hatékony és rugalmas disztribúciók kialakítását teszi lehetővé, amelyek a kritikus frissítéseket azonnal elküldik és helyesen konfigurálják a szervereket.

### Szerverek felügyelete

Az átfogó szerverteljesítmény hardver- és szoftverteljesítmény és az azonnal rendelkezésre álló jelentések révén a rendszergazdák részletes leltárt kapnak kézhez akár többféle operációs rendszer használata esetén is.

### Többplatformos felügyelet

A támogatott platformok széles körébe beletartoznak a Novell Open Enterprise Server, a NetWare, a SUSE LINUX Enterprise Server 9, a Windows Server 2003, valamint a Red Hat Enterprise Linux 2.1 és 3.0 szerverek. Ezeken a platformokon teljes szerverteljesítmény valósítható meg.

## Hatékony felügyelet és ellenőrzés

A termék lehetővé teszi egy biztonságos és stabil szerverkörnyezet fenntartását, egyszerűbbé teszi a felügyeletet és a szolgáltatások ellenőrzését, időt takarít meg a speciális nézetek, harmadik féltől származó MIB összeállítások és egyéni lekérések használatával. A programcsomag új központosított ügynökonfigurációt, valamint figyelmeztetések és riasztások szabályalapú felügyeletét is magába foglalja.

## A szerver felügyelet újdonságai a ZENworks 7- ben

### Általános újdonságok a szerver felügyeletben

- Új támogatott platformok
  - SUSE@LINUX Enterprise Server 9 SP1 és SP2
  - Red Hat Advanced Server 4
  - Red Hat Enterprise Server 4
- A „Policy and Distribution Services” frissítésére új grafikus felület áll rendelkezésre

### A „Policy and Distribution Services” újdonságai

- Telepítési és frissítés módszer változása
- A „Policy and Distribution Services” telepíthető munkaállomásokra

### Szerver leltár

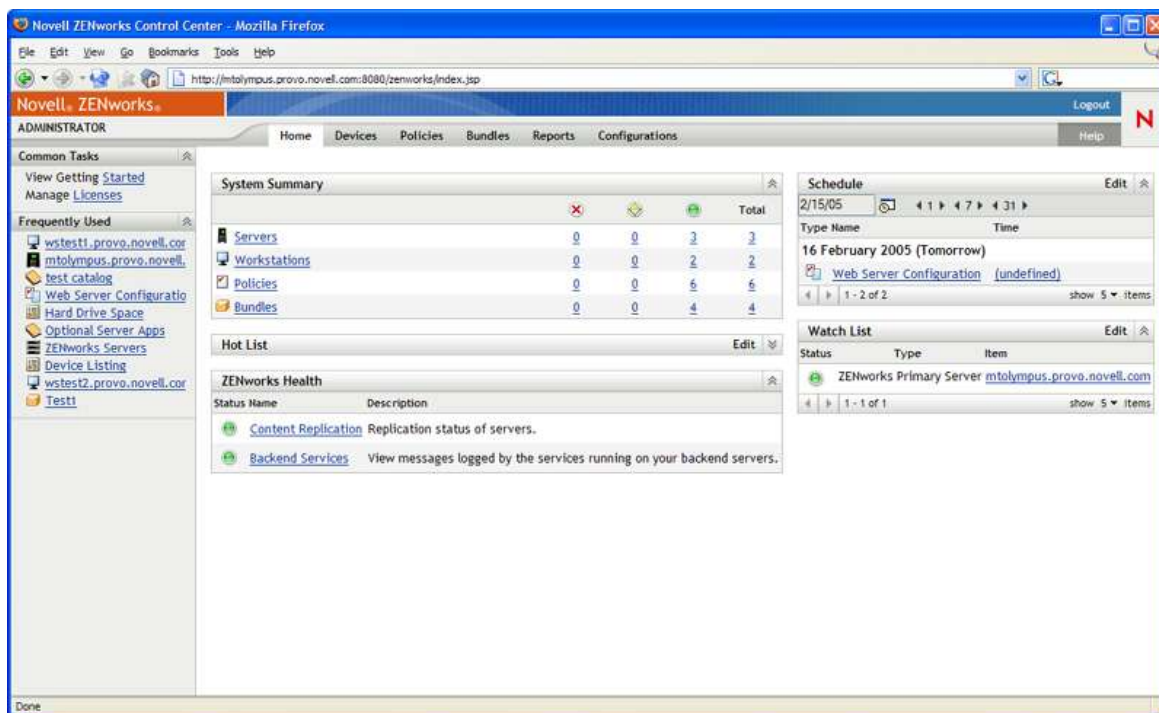
- Támogatott a ZENworks for Servers 3.0.2, ZENworks 6.5 Server Management vagy ZENworks 6.5 Server Management SP1-ről ZENworks 7 Server Management-re való leltár frissítés
- Támogatott az Oracle9i leltáradatbázis Unix kiszolgálón
- Támogatott az Oracle10g R1 leltáradatbázis mind Windows alapú, mind Unix alapú kiszolgálón
- Könnyen és gyorsan megtekinthető adatok a „Quick Report Wizard” segítségével
- Megnövelt teljesítményű „Inventory Storer” folyamat
- Csatlakozhatunk Linux- os leltárszerverhez és a ConsoleOne segítségével MS SQL 2000 leltárszerverhez

### „Management and Monitoring Services” újdonságai

- Támogatott a Netware és NDS Trapek kezelése, illetve beállítása ConsoleOne- ból
- A szabály alapú riasztás kezelővel különféle riasztásokhoz különféle akciókat rendelhetünk

## Vezető Linux felügyelet

A ZENworks Linux Management az egyetlen megoldás, amely házirendalapú automatizálást használ a Linux erőforrások telepítési, felügyeleti és karbantartási feladataihoz. Ezek az automatikus és intelligens házirendek lehetővé teszik, hogy a ZENworks Linux Management központi irányítást nyújtson a Linux rendszerek teljes életciklusára a munkaállomások zárolása, a lemezképek, a távoli irányítás, a leltár és a szoftverfelügyelet terén.



4. ábra – ZENworks Linux felügyelet web alapú kezelőfelületen

A ZENworks Linux Management a következőket nyújtja a rendszergazdák számára:

### Központi web alapú irányítás

A ZENworks Control Center egy vadonatúj intuitív web alapú adminisztrációs felület, amely leegyszerűsíti a rendszerfelügyeletet és a rendszergazdák számára központi webes irányítást tesz lehetővé. A rendszergazdák egy központi helyről házirendalapú automatizálás használatával felügyelik a Linux munkaállomásokat és szervereket. A naplózás, az ellenőrzés és a távoli vezérlés segítségével biztosítható az eszközök biztonsága és stabilitása.

### Eszköz zárolása és konfigurálása

A konfigurációs fájlok központi felügyelete révén biztosítható az eszközök biztonsága és stabilitása. A rendszergazdák a továbbfejlesztett házirendek segítségével irányíthatják a munkaállomások és szerverek beállításait, valamint bizonyos alkalmazásokat.

## Automatikus szoftver- és hibajavítás- felügyelet

Jelentős mértékben csökkenti a szoftver- és biztonsági csomagok folyamatos felügyeletének idejét és kockázati tényezőit. A Linux erőforrások naprakészen tartása érdekében azonnali megoldást nyújt minden felmerülő problémára. A ZENworks automatikusan ellenőrzi a csomagfüggőségeket, és értesíti a rendszergazdát az ütközésekről a telepítések befejezése előtt. A szoftvercsomag- vizsgálóerősítés lehetősége révén visszaállítható egy korábban telepített szoftverkonfiguráció vagy egy megadott dátumú konfigurációs állapot.

## Linux telepítések felgyorsítása

A Linux lemezképek központi felügyelete és irányítása által felgyorsulnak az automatikus Linux telepítések – így a SUSE LINUX és Novell Linux Desktop gépek telepítése is.

## Linux eszközök felügyelete

A részletes leltár- és jelentéskészítés használatával nyomon követheti a Linux szoftverek és hardverek állapotát.

## A ZENworks Linux Management legfontosabb funkciói és újdonságai

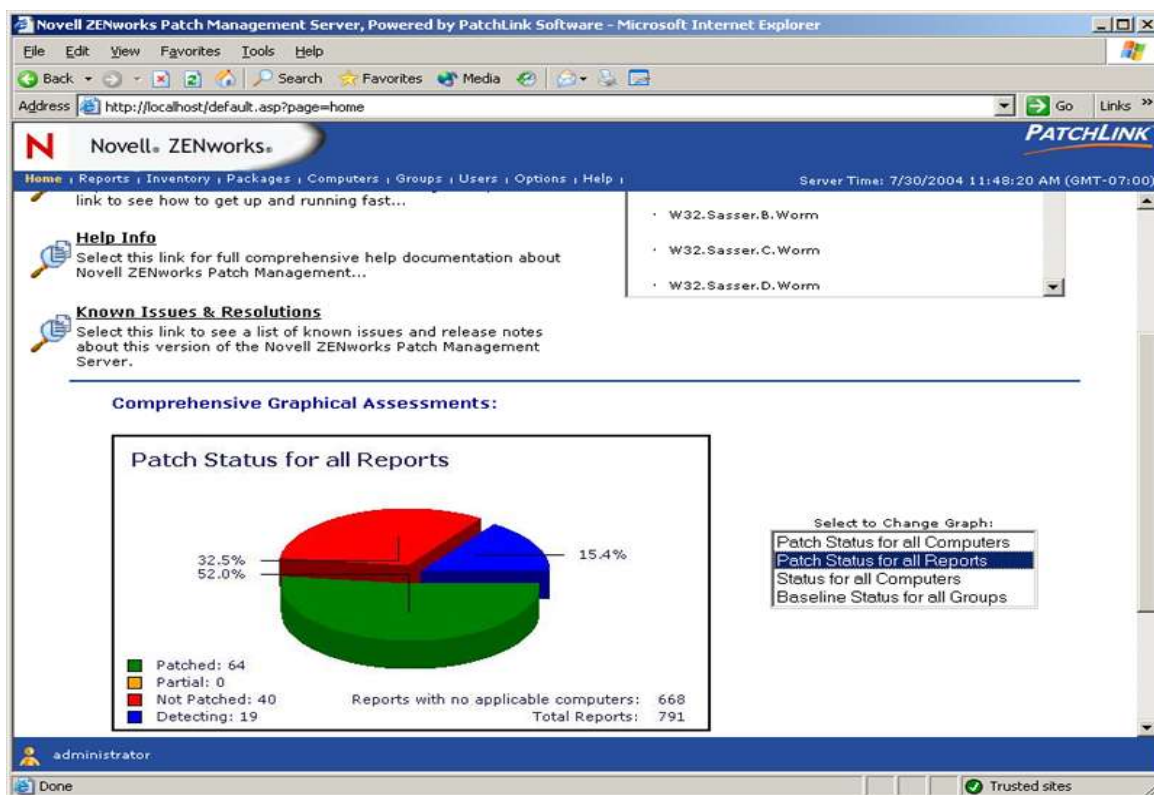
	<b>ZENWORKS 6.6.1 LINUX MANAGEMENT</b>	<b>ZENWORKS 7 LINUX MANAGEMENT</b>
Írányelv alapú automatizálás		Új funkció
Egyszerűbb telepítés		Új funkció
ZENworks vezérlőpult – webes adminisztráció		Új funkció
SUSE LINUX ENTERPRISE SERVER 9 támogatás	Van	Van
Novell Linux Desktop 9 támogatás	Van	Van
Red Hat Enterprise Linux támogatás	Van	Van
Novell Open Enterprise Server támogatás		Új funkció
Munkállomás- korlátozási funkció		Új funkció
Epiphany irányelv		Új funkció
Evolution irányelv		Új funkció
GNOME irányelv		Új funkció
Novell Linux Desktop irányelv		Új funkció
Távoli futtatás irányelv		Új funkció
Szöveges fájl irányelv		Új funkció
Távoli felügyelet		Új funkció

	<b>ZENWORKS 6.6.1 LINUX MANAGEMENT</b>	<b>ZENWORKS 7 LINUX MANAGEMENT</b>
Ügynök alapú felügyelet	Van	Van
Tűzfal támogatása	Van	Van
Alkalmazásfelügyelet	Van	Van
Dedikált ZENworks adatbázis		Új funkció
Rendszerkép készítés		Új funkció
Rendszerképek elosztása több CD- n és DVD- n		Új funkció
Jelentések és lekérdezések		Új funkció
Hardverleltár		Új funkció
Szoftverleltár		Új funkció
Javítócsomagok automatikus kezelése	Van	Van
Fejlett, automatizált szoftverfelügyelet	Van	Van
Szoftverfüggőségek feloldása	Van	Van
Csomagok és katalógusok használata	Van	Van
Automatikus frissítés	Van	Van
Testreszabott szoftverkönyvtár	Van	Van
Szoftvercsomagok visszaállítása	Van	Van

1. táblázat – ZENworks Linux Management verziók összehasonlító táblázat

## Automatikus hibajavítás- felügyelet

A Novell ZENworks Patch Management egy hatékony, automatikus hibajavítás- felügyeleti megoldás, amely segít a vállalatoknak megbirkózni a környezetük számára szükséges hibajavítások és frissítések egyre növekvő számával.



5. ábra – Javítócsomagok felügyelete

A ZENworks Patch Management a rendszergazdák számára a következőket is biztosítja:

### Sebezhetőségek felderítése

A részletes hibajavítás-információk alapján gyorsan megállapítja, mely hibajavításokra van a szervezetnek szüksége, és azokat automatikusan alkalmazza vállalatszerte. Az alkalmazható cím kiválasztása és a rugalmas időzíti lehetőségek biztosítják, hogy a megfelelő eszközök a megfelelő javításokat kapják meg - természetesen a megfelelő időben.

### Az összes nagyobb szállító hibajavításainak telepítése

A Microsoft javítások teljes mértékben támogatottak, és a nagyobb szoftverszállítók - például az IBM, Adobe, Corel, Symantec, McAfee, WinZip, Citrix, UNIX és Novell - frissítéseinek kezelése is megoldott. (A központi frissítés nem tartalmazza a magyar nyelvű javításokat. Ezek kezelésére a magyar konzultációs csoport egy a ZENworks Desktop Management- tel integrálódó külön megoldást fejlesztett ki.)

## A hálózatok védelme

A dinamikus, grafikus jelentések alapján a rendszergazdák meghatározhatják a hiányzó javításokat és az eszközök megfelelőségét, lehetővé téve ezáltal egy sebezhetőségi felmérés elvégzését és a biztonsági megfelelés biztosítását.

## Alacsonyabb mobiltámogatási költségek

A ZENworks Handheld Management képességei csökkentik a magas birtoklási költségeket, erősítik a vállalati adatbiztonságot és növelik a termelékenységet a mobil munkaerő esetében.



6. ábra – Kézi eszköz szinkronizálása

A ZENworks Handheld Management a rendszergazdák számára a következőket is biztosítja:

### Vállalati információk biztonságának garantálása kézi eszközökön

A jelszóhasználati kötelezettség, a tartalmegosztás és az alkalmazásfelügyelet révén a vállalati információk biztonságban tudhatók. A rendszergazdák csökkenthetik a biztonsági kockázatot a jelszó-házirendek bevezetésével és betartatásával, valamint a jelszavak a felhasználói eszközök és a hálózat közötti szinkronizálásával. Önmegsemmisítő vagy zároló képességekkel is felruházhatják az eszközöket az illetéktelen hozzáférések megelőzésére.

### Optimalizálás alacsony sávszélességű kapcsolat esetén

Optimalizálható a kapcsolat kihasználtsága az olyan technológiák használatával, mint a tömörítés, az ellenőrzőpontos újraindítás, a delta technológia és az állítható sávszélesség-használat.

## **Automatikus kézieszköz- felügyelet**

A rendszergazdák egy központi helyről felügyelhetik a mobilkészülékek konfigurációját, és automatikusan telepíthetnek kézieszköz szoftvereket és tartalmat. A felhasználó- alapú felügyelet révén a rendszergazdák felügyelhetik a mobilkészülékeket felhasználó vagy eszköz szerint egyaránt. A távoli irányítás lehetővé teszi a rendszergazdáknak az eszközproblémák megoldását és konfigurálását a felhasználó meglátogatása nélkül is.

## **Kézieszközök felügyelete**

A kézieszközök átfogó hardver- és szoftverleltára részletes jelentési és lekérdezési lehetőségeket nyújt a rendszergazdák számára.

## **Fájl- visszaállítás**

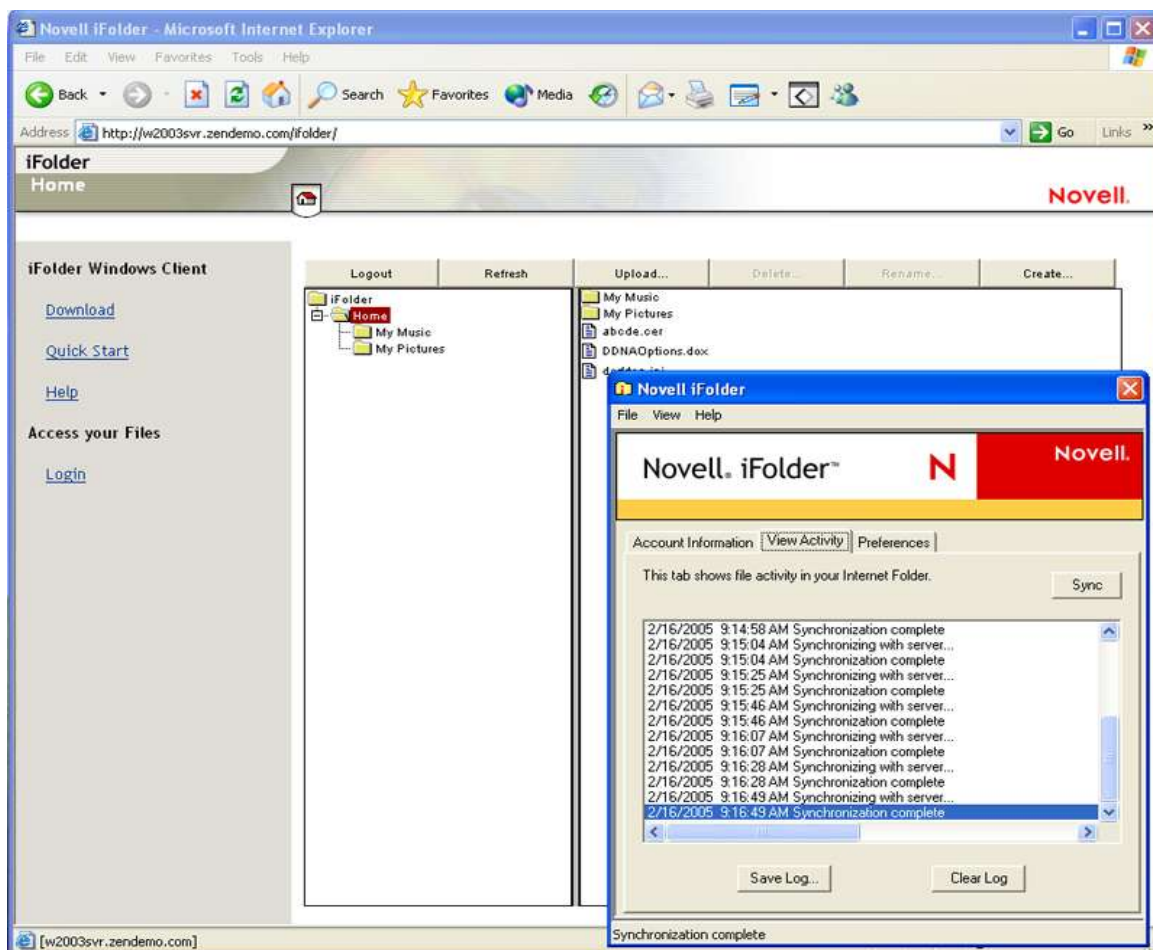
Az automatikus fájl- visszaállítás biztonsági adatmentést végez egy hálózati fájlserverre, így a kézieszközök személyes és vállalati adatait egyaránt megvédi.

## **A kézisámítógép felügyelet újdonságai a ZENworks 7- ben**

- Frissíthetünk ZENworks 6.5 kézisámítógép felügyeletről ZENworks 7 kézisámítógép felügyeletre
- A Palm Security és a WinCE Security házirendek segítségével szinkronizálhatjuk a Palm OS és a Windows CE eszközök jelszavát a felhasználó hálózati jelszavával
- A távoli megtekintés és távoli vezérlés műveletet hajthatunk végre Windows CE eszközökön, ahol az IP protokoll engedélyezve van
- Több hozzáférési pontot rendelhetünk hozzá a kézisámítógépeinkhez és köztük sorrendet tudunk definiálni, így megadhatjuk, hogy mely eszköz mely hozzáférési ponthoz csatlakozzon
- Szinkronizálhatjuk a szoftver frissítéseket a Palm vagy a Windows CE eszközökre az alkalmazás objektumok dátum és idő objektumtulajdonságai segítségével
- A kézisámítógép házirend segítségével eltávolíthatjuk a feltelepített szoftvereket
- A kézisámítógép házirend segítségével állományokat törölhetünk

## Felhasználói adatok védelme

A ZENworks Data Management garantálja a felhasználói fájlok és adatok biztonságát, bárholnán történő elérhetőségét és a helyi adatok elvesztése esetén könnyű helyreállíthatóságát – mindezt rendszergazdai beavatkozás nélkül.



7. ábra – Felhasználói adatok szinkronizálása

A ZENworks Data Management a rendszergazdák számára a következőket is biztosítja:

### Automatikus biztonsági adatmentés

A helyi adatok automatikus biztonsági mentése garantálja, hogy az értékes adatok sosem vesznek el, még ha az eszköz el is vész.

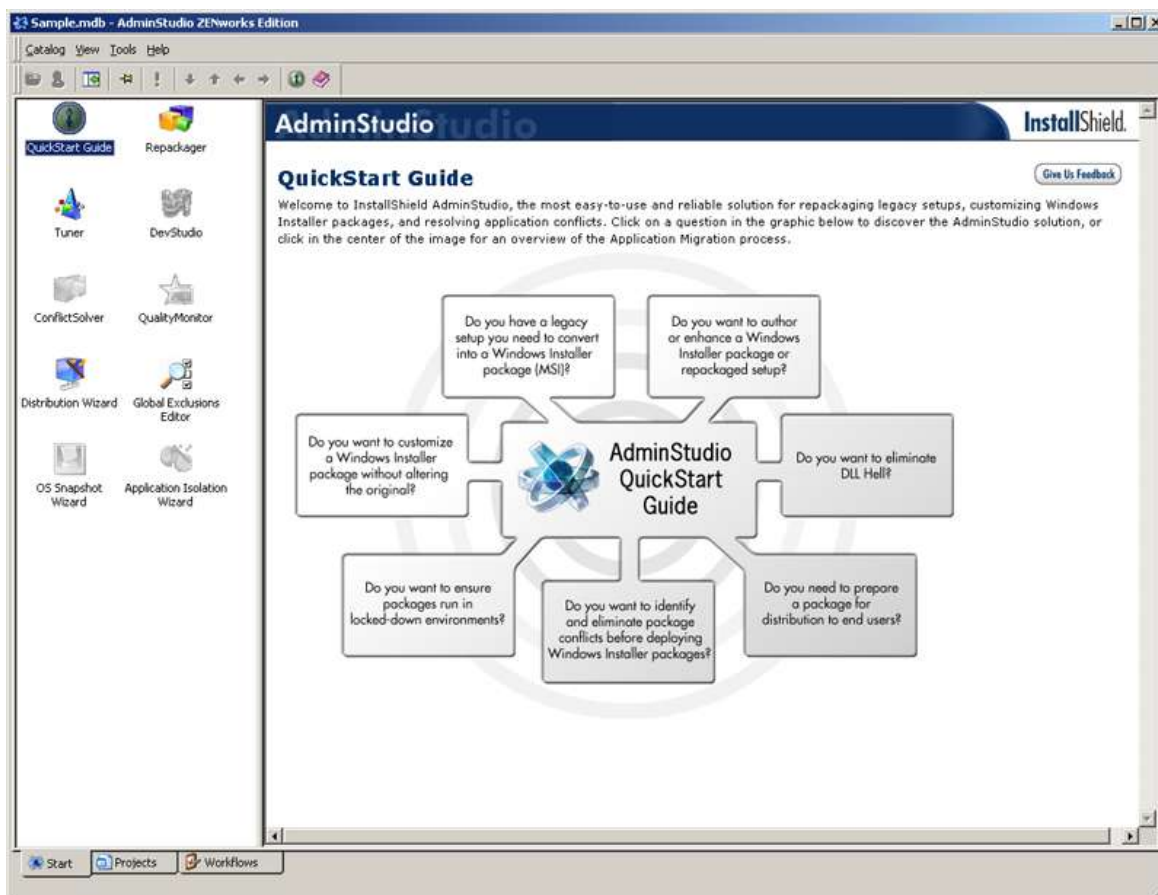
### Automatikus adatszinkronizáció

A helyi felhasználói fájlok frissítése és szinkronizálása automatikusan, informatikai beavatkozás és a munkaidő pazarlása nélkül történik meg.

A felhasználói fájlok bárholnán elérhetők. A felhasználók biztonságosan férhetnek hozzá fájljaikhoz bármely eszkösről az interneten keresztül, így bárhol hatékonyan dolgozhatnak.

## Szoftvercsomagolás leegyszerűsítése

A ZENworks Software Packaging program lecsökkenti az informatikai költségeket, mivel leegyszerűsíti és testreszabhatóvá teszi a telepítést, valamint megkönnyíti az alkalmazások felügyeletét. A rendszergazdák rövid idő alatt elkészíthetik a vállalati terjesztésre szánt Windows Installer (MSI) szoftvercsomagokat.



8. ábra – Szoftvercsomagolás egyszerűen és hatékonyan

A ZENworks Software Packaging a rendszergazdák számára a következőket is biztosítja:

### MSI szoftvercsomagok gyors elkészítése

Kihasználhatja az MSI alkalmazások összes lehetőségét – önjavítás, telepítés visszagörgetése, telepítési feltételek és átalakítások – és hatékony eszközökkel alakíthatja át régebbi alkalmazásait MSI formátumba.

### Újracsomagolási folyamat automatizálása

Az összes szoftver – beleértve a régebbi telepítőfájlokat, a ZENworks snAppShot™ AOT és AXT fájlokat - átalakítása szabványos MSI csomagokká. Testre szabott csomagok alakíthatók ki MST állományok létrehozásával, amelyek biztonságosan módosítják az MSI csomagokat, hogy azok bármely felhasználó vagy csoport igényeinek megfeleljenek.

## Telepítésre kész csomagok automatikus létrehozása

Az MSI alkalmazásobjektumok automatikusan létrehozhatók a ZENworks Desktop Management vagy a ZENworks Server Management programmal való telepítés céljára.

## Eszközkészlet felügyelet

A Novell ZENworks Asset Management vagyoneleltárt, szoftverhasználati információkat és licencegyeztetést biztosít, ezzel teljes, pontos képet ad a rendelkezésre álló telepített szoftvekről és licencekről. A hardver, szoftver és vásárlási adatok kombinációja lehetővé teszi, hogy teljes körű képet kapjon IT vagyonáról. Ez biztosítja a megfelelő licenchesználatot, és elkerülhetővé teszi a túlzott szoftvervásárlást, így csak azokat a licenceket kell megvásárolnia, melyekre vállalatának valóban szüksége van.

- **Nézze a licencek oldaláról a szoftver leltárt!** Egyeztesse az üzletvitelhez szükséges alkalmazásokat a szoftvervásárlási adatokkal!
- **Szoftvervásárlási adatok.** Lehet, hogy vállalata ki van téve az illegális szoftverhasználat veszélyeinek. Egy felülvizsgálat kockázatainak csökkentésére és a kapcsolódó költségek elkerülésére a legjobb módszer egy megfelelőségi program folyamatos működtetése.
- **A szoftver- és támogatási költségek csökkentése.** Vállalata esetleg több szoftverlicenctet és több karbantartást vásárol, mint amennyire valójában szüksége van. A telepítéseket, felhasználást és vásárlásokat illusztráló jelentésekkel könnyen találhat új megtakarítási módokat.
- **Készüljön a szállítókkal történő tárgyalásra!** Ha a szükséges licencszámot pontosan megjelenítő jelentésekkel készül a tárgyalásokra, a legjobb üzletet kötheti meg.
- **Szabaduljon meg a felülvizsgálatokkal járó stressztől!** Elfelejtetheti a kézi leltárt, és megtakaríthatja azt az időt, melyet az iratszekrények rendezgetésével és a pénzügyi rendszerekben végzett kereséssel, valamint a megvásárolt és telepített alkalmazások egyeztetésével tölt.

A szabadalmazott leltár módszertanra alapuló ZENworks Asset Management megbízható visszajelzéseket ad a vagyonkezelési folyamatok hatékonyabbá tételéhez, és segít elkerülni a költséges licencmegfelelőségi bírságokat és pereket. A Novell ZENworks Asset Management a következő szolgáltatásokat tartalmazza:

- Vagyonleltár
- Szoftvermegfelelőség
- Szoftverhasználat mérése

### Vagyonleltár

A vagyonkezelés a vállalat IT vagyonának pontos felmérésével kezdődik. Az Asset Inventory automatikusan leltározza a szoftver- és hardverelemeket, valamint részletes információkat közöl a vállalat munkaállomásairól, szervereiről és hálózatairól. Rendelkezésre állnak a licenc megfelelőség biztosításához szükséges adatok, megtakarításokat érhet el a szoftverlicenccelés és támogatás terén, és más kritikus fontosságú IT projektekre koncentrálhat, többek között a verzióváltásokra, a haszonbérletek kezelésére, a felhasználó támogatásra, a költségvetésre, tervezésre és a vagyontárgyak újraelosztására.

## ZENworks leltárszolgáltatások összehasonlítása

Termék	ZENworks 6.5 Desktop Management és ZENworks 6.5 Server Management	ZENworks Asset Inventory komponens	ZENworks Asset Management
A szolgáltatás leírása	Alap leltárszolgáltatások és előre beállított jelentések a ZENworks 6.5, a ZENworks 6.5 Desktop Management és a ZENworks 6.5 Server Management termékek részeként	Továbbfejlesztett leltárszolgáltatások azon ügyfelek részére, akik rendelkeznek ZENworks szoftverkövetéssel a ZENworks Suite, ZENworks Desktop Management vagy ZENworks Server Management termékekre	Továbbfejlesztett leltárszolgáltatások kiegészítve szoftverhasználat méréssel és licencmenedzsmenttel. Különálló termékként rendelhető.
<b>Általános funkciók</b>			
<b>Támogatott operációs rendszerek</b>			
NetWare	●		
Windows 2003	●	●	●
Windows 2000	●	●	●
<b>Leltárba felvehető kiszolgálók</b>			
NetWare	●	●	●
Windows 2003	●	●	●
Windows 2000	●	●	●
<b>Támogatott kliensek</b>			
Windows XP	●	●	●
Windows 2000	●	●	●
Windows NT		●	●
Windows 98 SE	●	●	●
Windows 95		●	●
<b>IP alapú eszköz- feltérképezés</b>			
Munka-állomások		●	●
Kiszolgálók		●	●
Nyomtatók		●	●

Termék	ZENworks 6.5 Desktop Management és ZENworks 6.5 Server Management	ZENworks Asset Inventory komponens	ZENworks Asset Management
Útválasztók		●	●
Hub- ok		●	●
Switchek		●	●
IP alapú eszközök		●	●
<b>Adminisztrációs felület</b>			
32- bites konzol	●	●	●
Webes hozzáférés		●	●
Szerep alapú hozzáférés (Role Based Services)		●	●
<b>Integráció és adathozzáférés</b>			
SMS		●	●
Adat- hozzáférés	Exportálás	Exportálás / Nyitott hozzáférés	Exportálás / Nyitott hozzáférés
Az integrációhoz szükséges ráfordítás	Nagy	Kicsi	Kicsi
<b>Leltár készítés</b>			
<b>Felderítés- kezelés</b>			
Esemény alapú	●	●	●
Időzítés	●	●	●
Parancssor alapú		●	●
Felhasználó által indított		●	●
Távoli adminisztrátor által indított		●	●
Eszköz helyi leltárának megtekintése		●	●
Önálló gép kezelése, vagy adathordozóról futtatás		●	●
<b>Fájl felderítés</b>			

Termék	ZENworks 6.5 Desktop Management és ZENworks 6.5 Server Management	ZENworks Asset Inventory komponens	ZENworks Asset Management
Könyvtár kihagyásának meghatározása	●	●	●
Fájlkiterjesztés és alapján keresés		●	●
Fájl áttöltése az eszköztől		●	●
<b>Alkalmazások és hardver felismerése</b>			
A felismeréshez szükséges beépített adatbázis	Csak szoftverre	Szoftver és hardver	Szoftver és hardver
Frissítés gyakorisága	Negyedévente	Havonta	Havonta
Automatikus frissítés		●	●
Előre definiált alkalmazás-csomagok	Csak Microsoft Office	Bővített lista	Bővített lista
Termékek száma az adatbázisban	18 000	65 000 cím és verziói	65 000 cím és verziói
<b>Leltárkezelés</b>			
<b>Leltár változáskezelés</b>			
Hardverleltár visszamenőleges adatok kezelése		●	●
Szoftverleltár visszamenőleges adatok kezelése		●	●
Leltár összehasonlítása dátum alapján		●	●
Riasztás különbözőség esetén		●	●

Termék	ZENworks 6.5 Desktop Management és ZENworks 6.5 Server Management	ZENworks Asset Inventory komponens	ZENworks Asset Management
Jelentés-készítés a változásokról		●	●
Riasztás elektronikus levélben		●	●
Hardver helyének kezelése		●	●
Hardverbérlet kezelése		●	●
Szoftver-kategóriák kezelése		●	●
<b>Szoftverhasználat követése</b>			
Felhasználó alapján			●
Eszköz alapján			●
Offline használat alapján			●
Bejelentkezés tartomány alapján			●
Megadott alkalmazás szerint			●
Helyi alkalmazás szerint			●
Kiszolgáló alapú alkalmazások			●
Szoftver indítása és leállítása			●
Használat gyakorisága, aktív használat, háttérben futás			●
Használati gyakoriság jelentések			●
<b>Szoftverlicenck felügyelete</b>			
<b>Megrendelési információk</b>			

Termék	ZENworks 6.5 Desktop Management és ZENworks 6.5 Server Management	ZENworks Asset Inventory komponens	ZENworks Asset Management
Viszonteladói rendszerek csatlakozása			●
Rendelési adatok importálása			●
Licencrendelési adatok			●
Tulajdonosi lista készítése			●
Költségkövetés			●
<b>Licenckezelés</b>			
Szoftverlicencc-információk karbantartása			
Szoftverfrissítések kezelése			●
Szoftvercsomagok kezelése			●
<b>Licenc- teljesítés</b>			
Passzív használat mérése			●
Túllépés tolerálása igény szerint			●
Licenc hozzárendelése eszközhöz			●
Licenc hozzárendelése csoporthoz			●
Licenc hozzárendelése költség-helyhez			●

Termék	ZENworks 6.5 Desktop Management és ZENworks 6.5 Server Management	ZENworks Asset Inventory komponens	ZENworks Asset Management
Licenc hozzárendelése telephelyhez			●
<b>Jelentések</b>			
<b>Általános</b>			
Böngésző alapú		●	●
Hozzáférési lista kezelése jelentés készítéshez		●	●
Lekérdezések tárolása	●	●	●
Új lekérdezés elmentése		●	●
<b>Jelentéskészítés</b>			
Előre definiált jelentések	●	●	●
Jelentéskészítés		●	●
Elmentés új jelentésként	●	●	●
Időzített jelentés futtatás		●	●
Riasztás új adat esetén		●	●
Automatikus eredmény-archiválás		●	●
Szerepszintű hozzáférés vezérlés		●	●
Grafikus jelentések készítése		●	●
<b>Korábbi és egyedi lekérdezések</b>			
Általános leltár-lekérdezés	●	●	●
Leltár telephely, szervezet, valamint költséghely szerint		●	●

Termék	ZENworks 6.5 Desktop Management és ZENworks 6.5 Server Management	ZENworks Asset Inventory komponens	ZENworks Asset Management
Felfedezett munka-állomások, kiszolgálók, hubok, útválasztók, nyomtatók		●	●
Bérelt eszköz lista		●	●
Frissítések való megfelelés		●	●
Windows XP SP2 kompatibilitási jelentés		●	●
Szoftverhasználati jelentés		●	●
Használt és telepített szoftverek közti eltérés		●	●
Egy ideje nem használt szoftverek		●	●
Nem engedélyezett szoftverek használata			●
Rendelési összesítő			●
Licencszoftverhasználati jelentés			●
Szoftvermegfelelés			●
Installált és licencelt szoftverek közötti eltérés			●
Licenciány kalkulálása			●

Termék	ZENworks 6.5 Desktop Management és ZENworks 6.5 Server Management	ZENworks Asset Inventory komponens	ZENworks Asset Management
Használt licencek költsége			●

2. táblázat - ZENworks leltárszolgáltatások összehasonlítása

### Bevált technológia

A Novell ZENworks Asset Management teljesítménye alkalmazkodik a környezethez — függetlenül attól, hogy egy helyszínen rendelkezik 100, vagy világszerte 100 000 munkaállomással. A ZENworks Asset Management díjnyertes vagyonkövetési és felderítő eszközei páratlan pontosságot biztosítanak a hardver- és szoftverelemek könyvelése során. A ZENworks Asset Management az informatikai eszközök teljes skáláján - a szerverektől és routerektől kezdve az asztali gépekig és laptopokig - elvégzi a jelentéskészítést, valamint a rajtuk futó szoftvereket is megjeleníti. A szoftverhasználat és a licencek követésével ügyfeleink csökkenthetik a végfelhasználói támogatás költségeit, valamint kisebb jogi kockázatot kell vállalniuk a szoftverlicencek megfelelőségének leegyszerűsített kezelése által.

## A ZENworks 7 magas szintű szolgáltatásainak összegzése

Szolgáltatás	Programcsomag	Munkaállomás-felügyelet	Szerverfelügyelet	Kézi eszköz-felügyelet	Linux felügyelet
<b>Közös</b>					
Házirendalapú automatizálás	Új funkció	Van	Van	Van	Új funkció
Egyszerűsített telepítés	Új funkció	Van	Van	Van	Új funkció
Novell Open Enterprise Server támogatás	Új funkció	Új funkció	Új funkció		Új funkció
Windows Server támogatás	Van	Van	Van	Van	
Red Hat Enterprise Linux Server támogatás	Van	Új funkció	Van		Van
SUSE LINUX Enterprise Server támogatás	Van	Új funkció	Van		Van
eDirectory és Active Directory támogatás	Új funkció	Új funkció	Új funkció	Új funkció	Új funkció

Szolgáltatás	Programcsomag	Munkaállomás-felügyelet	Szerverfelügyelet	Kézi eszköz-felügyelet	Linux felügyelet
Szoftver- és tartalom-terjesztés	Van	Van	Van	Van	Van
Ügynökökre épülő architektúra	Van	Van	Van	Van	Van
ZENworks Control Center™ Linux felügyelethez	Új funkció				Új funkció
Lemezkép-készítés	Új funkció	Van	Új funkció		Új funkció
Adatkezelés	Új funkció	Van			Új funkció
Távoli felügyelet	Új funkció	Van	Van	Új funkció	Új funkció
<b>Munkaállomás- felügyelet</b>					
Windows 98/NT4/2000/XP Pro/Tablet támogatás	Van	Van			
Novell Linux Desktop támogatás	Új funkció				Új funkció
Tűzfalbarát működés	Van	Van			Van
Citrix MetaFrame XP támogatás	Van	Van			
Nem kívánt folyamatok megszakítása	Van	Van			
Továbbfejlesztett MSI támogatás	Van	Van			
Alkalmazásláncolás	Van	Van			
Ellenőrzőpontos újraindítás	Van	Van			

Szolgáltatás	Programcsomag	Munkaállomás-felügyelet	Szerverfelügyelet	Kézi eszköz-felügyelet	Linux felügyelet
Mobil felhasználók felügyelete	Van	Van			
Webes alkalmazás-szolgáltatás	Van	Van			
„Villanyoltás utáni” szétosztás (időzített, teljesen automatizált szoftvertelepítés)	Van	Van			
Munkaállomások személyes beállításainak átvitele	Van	Van			
Novell Messenger	Új funkció	Új funkció			
Öngyógyítás	Van	Van			
<b>Eszközkészlet felügyelet</b>					
Pontosabb leltárkezelés	Új funkció	Új funkció	Új funkció	Új funkció	Új funkció
Előre beépített jelentések	Új funkció	Új funkció	Új funkció	Van	Új funkció
Web alapú jelentés	Új funkció	Új funkció	Új funkció		Új funkció
ZENworks Asset Management integráció *	Új funkció	Új funkció	Új funkció		
Jelentések és lekérdezése	Új funkció	Új funkció	Új funkció	Van	Új funkció
Hardverleltár	Új funkció	Új funkció	Új funkció	Van	Új funkció
Szoftverleltár	Új funkció	Új funkció	Új funkció	Van	Új funkció
Leltártörténet-jelentés	Új funkció	Új funkció	Új funkció		
Figyelmeztetés leltárváltozáskor	Új funkció	Új funkció	Új funkció		
Passzív hálózatfelderítés	Új funkció	Új funkció	Új funkció		

Szolgáltatás	Programcsomag	Munkaállomás-felügyelet	Szerverfelügyelet	Kézi eszköz-felügyelet	Linux felügyelet
Kiterjeszhető és testreszabható leltár	Új funkció	Új funkció	Új funkció		
Remedy integráció	Új funkció	Új funkció	Új funkció		
<b>Hibajavítás- felügyelet</b>					
Automatikus hibajavítás-felügyelet	Van	Van	Van		Van
Windows hibajavítások **	Van	Van	Van		
Linux hibajavítások	Új funkció				Új funkció
Citrix, Microsoft, Adobe, Symantec és más gyártók hibajavításai	Van	Van	Van		
Rugalmas ütemezési beállítások	Van	Van	Van		
Gyengeségek felmérése	Van	Van	Van		
Részletes információ a javításokról	Van	Van	Van		
Alkalmazható címkiválasztás	Van	Van	Van		
Hibajavítások kompatibilitásának ellenőrzése	Van	Van	Van		
<b>Szerverfelügyelet</b>					
Disztribúció-jelentés	Új funkció		Új funkció		
Értesítés a változásokról	Új funkció		Új funkció		

Szolgáltatás	Programcsomag	Munkaállomás-felügyelet	Szerverfelügyelet	Kézi eszköz-felügyelet	Linux felügyelet
Rendszerfelügyelet és figyelés	Van		Van		
Forgalomelemzések	Van		Van		
Hálózatfelderítések	Van		Van		
Webes állapotjelentések	Van		Van		
Linux felügyelete és figyelése	Van		Van		
eDirectory felügyelet és figyelés	Van		Van		

#### Kézi eszköz-felügyelet

Eszköz jelszavának szinkronizálása a hálózat jelszavával	Új funkció				Új funkció
RIM BlackBerry támogatás	Van				Van
WinCE felügyelet	Van				Van
Palm OS felügyelet	Van				Van
Windows Mobile 2003 for Pocket PC felügyelet	Van				Van
Távoli vezeték nélküli hozzáférési pontok	Van				Van
Konfigurációkezelés	Van				Van
Eszközön megsemmisítés	Van				Van
Kézi eszköz visszaállítása	Van				Van

Szolgáltatás	Programcsomag	Munkaállomás-felügyelet	Szerverfelügyelet	Kézi eszköz-felügyelet	Linux felügyelet
Jelszavakkal kapcsolatos fejlesztések és a jelszóhasználat kikényszerítése	Van				Van
Fájl- visszaállítás	Van				Van

3. táblázat – A ZENworks szolgáltatásai

\* A termék külön kapható

\*\* Hibajavítási támogatás 90 napra 100 eszköz számára