

TELJES VERZIÓ



**SUSE Linux 11.0**

**Forgalmazó:** openSUSE közösség  
**Ár:** ingyenes  
**Web:** www.opensuse.org

**ADATOK**

A csomagban található főbb alkalmazások:

- ▶ Evolution 2.22.1.1 levelező és munkaszervező
- ▶ Firefox 2.9.95 webböngésző
- ▶ GNOME 2.22 kezelőfelület
- ▶ KDE 3.5.9 és KDE 4.0 kezelőfelület
- ▶ OpenOffice.org 2.4.0 Novell Edition irodai programcsomag
- ▶ Thunderbird 2.0.0.12 levelező

**ÉRTÉKELÉS**

**ELŐNY:** kiváló magyar nyelvű támogatás, friss programok, egyszerű kezelés, Compiz 3D kezelőfelület

**HÁTRÁNY:** a Compiz beindítása nem felhasználóbarát, hiba esetén csak szakértő „élesztheti” fel a Linuxot

**Teljesítmény:** ★★★★★

**Szolgáltatás:** ★★★★★

**Ár/érték:** ★★★★★

**DVD**

Az openSUSE 11 telepítő DVD ISO-képfájlományként megtalálható a lemezmelletten

OPERÁCIÓS RENDSZER

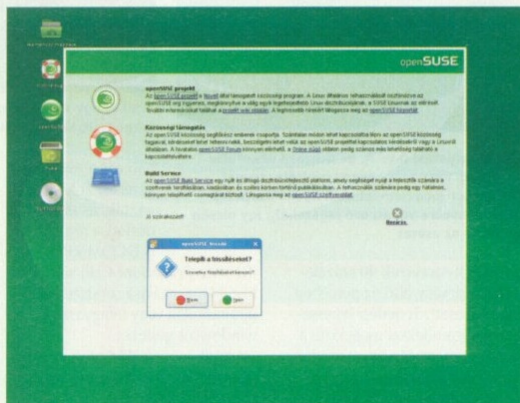
**openSUSE 11.0**

Az egyre nagyobb népszerűségnek örvendő kaméleonos Linux disztribúció fejlesztői magasabb fokozatba kapcsolva végre elszakadtak a 2005 októberében indult 10-es szériától, amelynek utolsó, 10.3-as változata 2007 októberében került nyilvánosságra.

A jelenlegi openSUSE 11.0 változatnak már a számozása is komolyabb előrelépéseket ígér, és valóban: a Novell által finanszírozott közösségi Linux disztribúció legújabb kiadásában sok jelentős fejlesztés történt az előző verzióhoz képest, mivel több mint 200 új funkcióval és több száz alkalmazásfrissítéssel bővült. Lássuk, mi, átlagfelhasználók mit profitálunk ebből. A 2008. június 19-én világra jött új openSUSE változat alapból DVD-ről települ. A lemez letöltéséhez (és sok más hasznos tartalom eléréséhez) mindenképpen érdemes ellátogatnunk a [www.opensuse.org](http://www.opensuse.org) oldalra. Van magyar nyelvű változat is ([hu.opensuse.org](http://hu.opensuse.org)), de az innen kiinduló linkek egy része már angol nyelvű tartalmakra mutatnak, így a tájékozódáshoz nem árt némi nyelvismeret.

A használathoz szükséges dokumentáció ([hu.opensuse.org/Dokumentáció](http://hu.opensuse.org/Dokumentáció) – ékezetes betűvel beírva!) azonban szinte teljesen magyar nyelvű. A magyar openSUSE wiki ráadásul tartalmazza a 9.3-as kiadáshoz megjelent, azóta javított és folyamatosan gondozott több mint 1300 oldalas kézikönyvet, ami nagy részében a Linux alapjairól foglalkozik, ezért verziófüggetlen.

Már magából a weboldalból is látszik, hogy a Linux kinötte már a „konzolból parancssoros utasításokat gépe-



A GNOME indulása után a rendszer első dolga a fontos biztonsági frissítések letöltése

lek” korszakot: modern, letisztult, jól áttekinthető tartalom és forma fogadja a disztribúció honlapjára érkező látogatókat. Kellemes meglepetés, hogy a telepítőlemez letöltéséhez nem kell már FTP-programokkal bonyolult nevű tükörfoldalakra behatolnunk, hanem egy bittorrent fájll letöltésével pikk-pakk miénk lehet a 4,28 gigabájtos ISO fájl.

**Telepítési variációk**

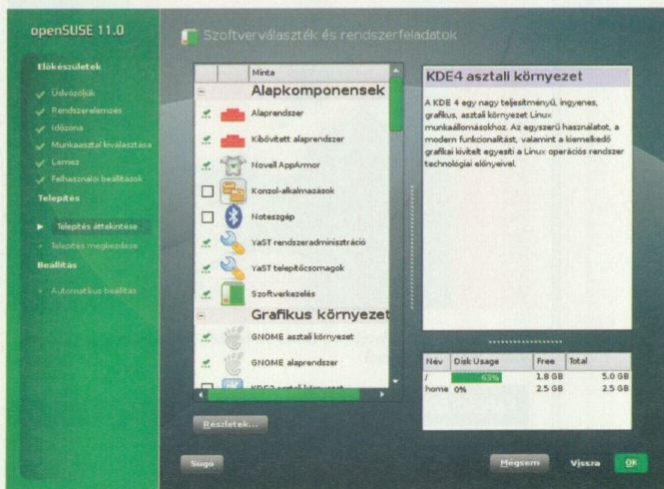
Letöltésnél háromféle lemezből választhatunk. Ha csak ki szeretnénk próbálni az openSUSE-t, akkor letöl-

kezhető felületet is. Ez utóbbit itt is érdemes mellőzni, a következő kiadása feltehetően stabilabban működik majd. A GNOME lényegesen gyorsabban, körülbelül fele idő alatt települ, mint a KDE.

Az openSUSE telepítése egyszerűbb már nem is lehetne. Sehol egy felesleges kérdés, minden egyértelmű, ráadásul mindez egy olyan telepítő környezetben játszódik, amely joggal pályázhatna a „Legszébb operációsrendszer-telepítő” megítéslő címre. Maga a folyamat gyorsan zajlik: alig háromnegyed óra, és a kész openSUSE már működik is a számítógépen (a telepítés ideje függ a választott csomagok számától is). A frissen települt operációs rendszer domináns színe az élénk levelibéka-zöld.

Ha internetkapcsolat meglétével telepítettük az openSUSE-t, akkor az openSUSE indítása után azonnal felkínálja a szoftverfrissítés lehetőségét, ami egy csomagkönyvtár választási lehetőséggel indul. A Linuxhoz többféle telepítési forrás (repository) – érhető el, de ezek különböző fejlesztésű alkalmazásokat tartalmazhatnak. Választhatunk csak hivatalos könyvtárakat, de a fejlesztői forrásokat is. Az előbbieket csak biztonságos alkalmazásokat kínálunk, de viszonylag kisebb választékban, míg más forrásokban több szoftverhez juthatunk hozzá, de ezek üzembiztonsága nem mindig 100 százalékos.

A forráskönyvtárak közül mindenképpen érdemes az ATI vagy az NVIDIA forrásait kijelölni (annak megfelelően, hogy melyik gyártó videokár-



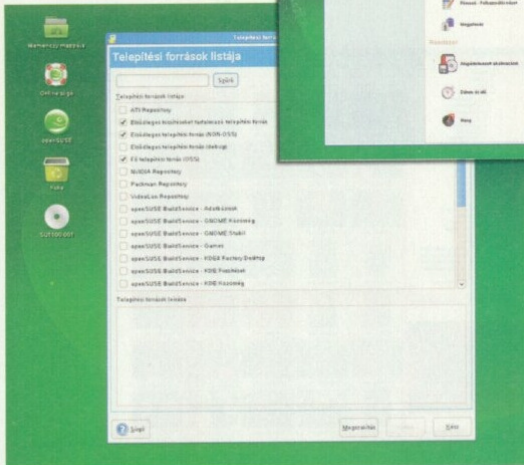
Csomagválaszték áttekintése telepítés közben

letünk egy 664 megabájtos Live CD-t. Ebből van külön GNOME és KDE 4.0 változat is. Mivel a 4.0-s KDE még erősen béta-állapotban van, így instabilitásra számíthatunk, ezért ha nem akarunk hosszabb-rövidebb működés után rendszerösszeomlást, maradjunk a GNOME-os Live változatnál.

A telepíthető változat már nem CD, hanem DVD, és tartalmazza a KDE 3.5.9, a GNOME 2.22 és a KDE 4.0-s

tyája van a gépben), és néhány olyan könyvtárat, ami személyes igényeinknek megfelelő. Ha a Linux 3D-s kezelőfelületét, a Compizt is használni akarjuk, akkor ezeket a forrásokat mindenképpen jelöljük ki.

A források megadása után a rendszer megkeresi a rendelkezésre álló frissíté-



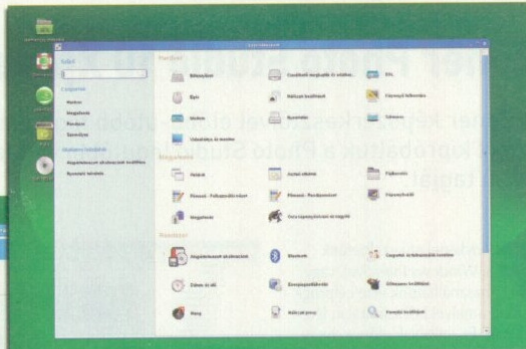
Nagyon fontos a telepítési források megadása

seket, de ezek telepítésének indítását magunknak kell elvégezni. Mindenképpen tegyük meg, mert sok fontos hibajavítás vagy biztonsági javítás van ezek között. A könyvtárak kiválasztását később is elvégezhetjük, részletes ismertetésüket a [hu.opensuse.org/Csomagok](http://hu.opensuse.org/Csomagok) weboldalon találjuk meg. Tapasztalataink szerint a programok telepítése a 11.0-ás változatban felgyorsult, és kevesebb a csomagok keresztfüggőségei miatt kialakuló problémák száma. Sokkal több az „egy kattintásos” csomag, amelyeknél a Windowst megszégyenítő egyszerűséggel végezhető el a telepítés.

### A legfontosabb programok

A rendszerrel alaptól sok hasznos, és ráadásul viszonylag friss alkalmazás is települ. Irodai szoftvercsomagként az elmaradhatatlan OpenOffice.org 2.4.0 Novell Edition áll rendelkezésünkre. Ennek nemcsak a menürendszere magyar, de alaptól működik benne a honi helyesírás ellenőrzése is. A Novell Edition annyit jelent, hogy a csomagot a Novell a Microsoft Office dokumentumok jobb konvertálása érdekében kicsit feltuningolta.

A Firefox 3.0-s változata ezt a disztribúciót lekérte, helyette egy 2.9.95-ös változat került a csomagba, de a frissítést azonnal felajánlja a rendszer, ha Mozilla telepítési forrást kiválasztjuk. Kreatív hajlamainkat a GIMP grafikai program 2.4.5 változatával élhetjük ki. Levezetésünket a Thunderbird 2.0.0.12 vagy az Evolution 2.22.1.1 segítségével végezhetjük.



A vezérlőközpont alkalmazáskínálata GNOME alatt

ben, majd rákérdez, hogy akarjuk-e azokat online letölteni. Ha internetkapcsolatunk van, a rendszer az [opensuse-community.org/Multimedia](http://opensuse-community.org/Multimedia) oldalra juttat bennünket, ahol két alternatívát ajánl fel:

1. Vásároljuk meg a dekódolót egy online boltban
2. Töltsük le a nyílt forráskódú változatot

Ha ez utóbbi lehetőséget választjuk, beléptet minket adminisztrátori jelszavunkkal a rendszer szoftverkezelőjébe, majd automatikusan összeszedi a szükséges komponenseket, és elkezd azokat telepíteni. Időnként megjelennek figyelmeztető feliratok, hogy biztosan akarjuk-e a nem hivatalos forrásból származó csomagokat alkalmazni, de ha állhatatosak maradunk, akkor néhány perc után képpel-hanggal együtt élvezhetjük kedvenc videóinkat.

Az alap médialejátszó a KDE esetében a Kaffeine 0.8.5, a GNOME-nál pedig a Totem. A lejátszók a kodekek telepítése után nemcsak AVI fájlokkal boldogulnak, de képesek a másolásvédett, eredeti DVD-tartalmak megjelenítésére is.

Még szerencsésebb választás, ha megadjuk a VideoLan telepítési forrást, amelynek segítségével egyszerűen telepíthető a VLC médialejátszó, amely tartalmazza az összes szükséges kodeket is.



A Compiz 3D-s kezelőfelülete működés közben

### 3D és ami vele jár

Az elmúlt két évben nem esett szó Linux-disztribúcióról anélkül, hogy ne említenék meg a 3D-s kezelőfelületét. Ez az openSUSE esetében a Compiz Fusion, amely az új változatban anélkül futtatható, hogy az XGL engedélyezésére vagy az xorg.conf fájl szerkesztésére lenne szükség. Vagyis az alaprendszer része a Compiz Fusion az összes bővítménnyel, az új beállító felülettel együtt. A Compiz azonban alapértelmezőként nincs engedélyezve, ezt az *Asztal beállítás* menüpont alatt kell külön engedélyezni.

A 3D-s navigálás azonban a gépünkben lévő 3D-s videokártya meghajtójának telepítését igényli, ezek ugyanis sem az ATI, sem az NVIDIA esetén nincsenek az alaptelepítésben. Nem árt tudnunk, hogy az utóbbi időben az NVIDIA eléggé elhanyagolta a friss linuxos driverek fejlesztését, míg az ATI (aki az AMD révén egyfajta stratégiai szövetségben áll a Linux-fejlesztőkkel) kártyái gond nélkül üzemelnek a pingvines operációs rendszerek alatt. Az ATI meghajtó telepítését az [en.opensuse.org/ATI](http://en.opensuse.org/ATI), az NVIDIA kártyáét az [en.opensuse.org/NVIDIA](http://en.opensuse.org/NVIDIA) címen találhatjuk meg, de erre nincs szükség, ha a meghajtókat a telepítési forrásban beállítjuk.

A Compiz indítását csak szakértői felügyelet mellett ajánljuk, mert amennyiben a meghajtó telepítésével vagy indításával valami nincs rendben, akkor innentől kezdve egy nagy fehér képernyő fogad minket, a rendszer 2D-re való visszaállítását pedig csak parancssoros üzemmódból lehet elvégezni.

\*\*\*

Összességében az openSUSE 11.0 nagyon kellemes meglepetés, amely a disztribúció népszerűségében is megmutakozik. A telepítőlemezek közzétételét követő 30 órában 163 terabájnyit letöltés és 65 000 regisztrált telepítés jött össze (mi nem regisztráltuk az általunk kipróbált változatot). A 10.3-as, azaz a korábbi főverzió megjelenésekor a regisztráltak száma 6 nap alatt érte el a 40 000-et.

Az openSUSE 11.0 alkalmazásainak száma bőséges, használhatóságuk nagyon jó, a rendszer kezelése sokszor egyszerűbb, mint a Windowsé. Ideális választás akkor, ha nem használunk olyan speciális alkalmazást, amely csak windowsos környezetben futtatható. Arra számítsunk, hogy mivel nagyon friss változatról van szó, az interneten most még viszonylag kevés információt lelhetünk a rendszer kezelésével kapcsolatban, de egy kis angolnyelvtudással már most is találunk megoldást a kezeléssel kapcsolatban felmerülő szinte minden problémára.

Komáromi Zsombor