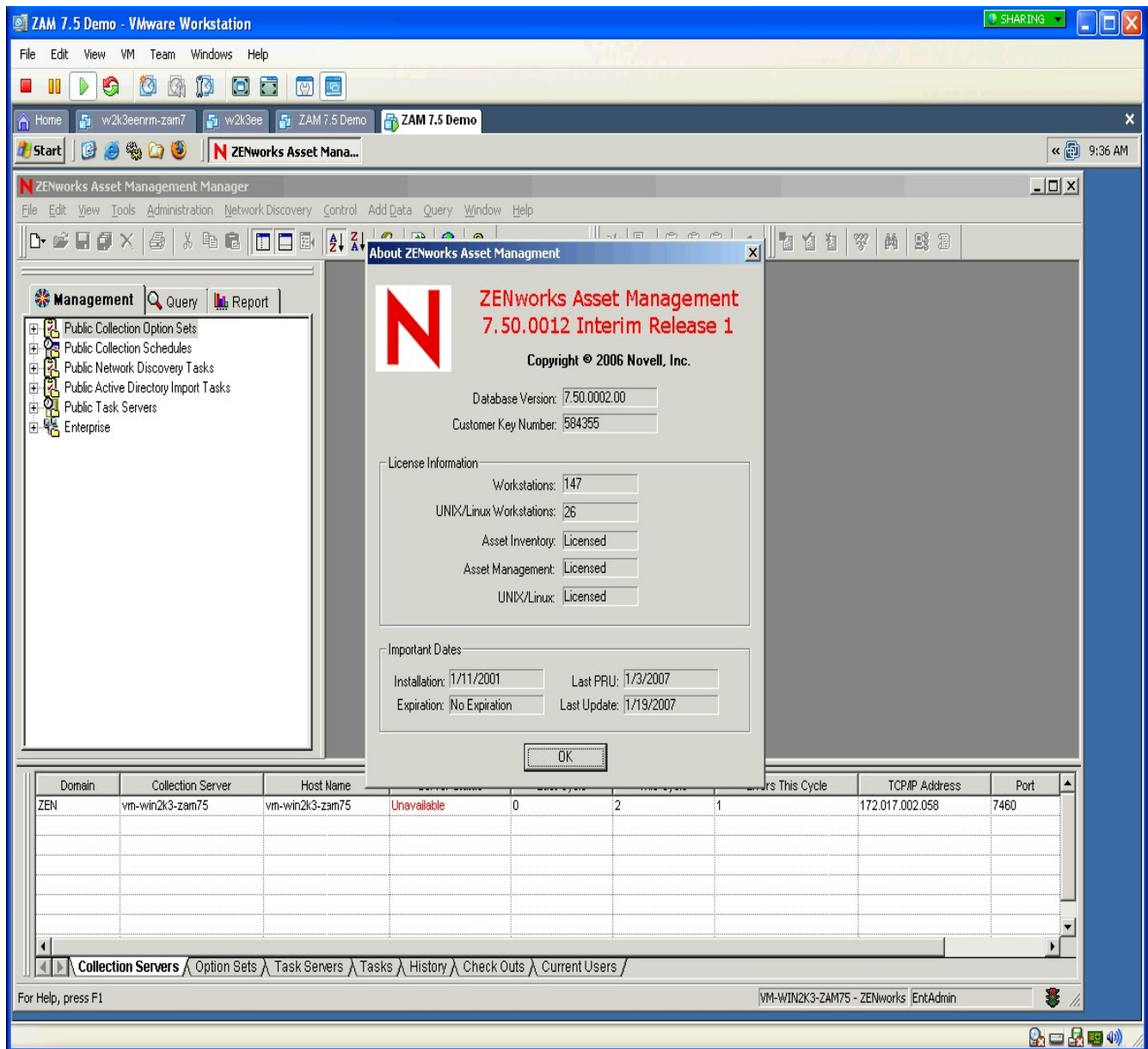


INSTRUCCIONES PARA OBTENER EL CONTEO DE DISPOSITIVOS DE ZAM VERSION 7.5

Desde la pantalla de ZAM Manager (Administrador):

- 1.- Haga un click en la opción **Help** (Ayuda) y luego en la opción **About** (Referente a ZAM)
- 2.- Tome una impresión de pantalla de la página de ZAM (usando la tecla PrintSreen en su teclado) y envíela a su analista de cuenta en Novell

La impresión de pantalla debería parecer igual a la siguiente:



Nota: Para obtener el conteo de una versión más reciente del producto, por favor ejecute la herramienta LMS Assistant.