

Instrucciones Para Ejecutar La Herramienta LMS Assistant

1.- Visite el enlace <http://www.novell.com/licensing/lms/tools.html> y descargue la herramienta de conteo LMS Assistant

2.- Descargue el archivo comprimido ZIP de la herramienta LMS Assistant. **Nota: LMS Assistant requiere la versión 1.6 de Java o una versión más reciente.**

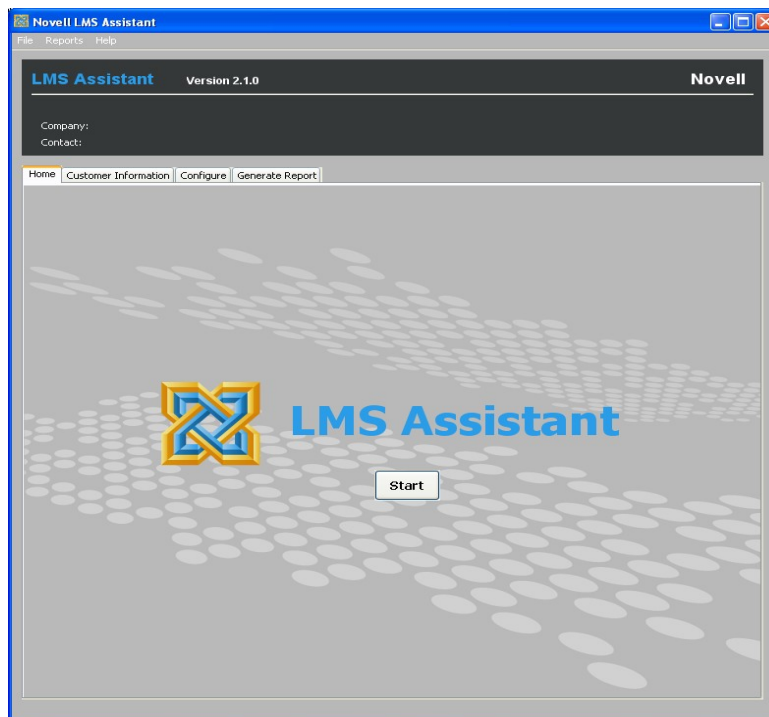
3.- Extraiga **todos** los archivos del archivo comprimido zip a una carpeta temporal en su pantalla de escritorio (desktop)

a) **Windows:** Ejecute el archivo “LMSAssistant.BAT”

b) **Linux:** Ejecute el archivo “LMSAssistantL” (ej: sh ./LMSAssistantL)

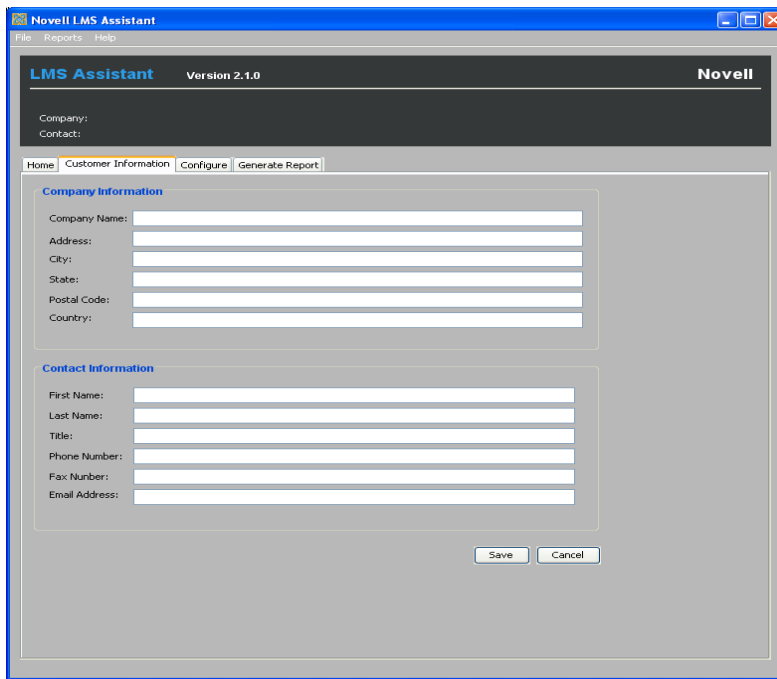
4.- Una vez que la herramienta esté cargada, usted verá la pantalla que sigue:

Nota: La primera vez que la herramienta está siendo instalada puede tomar tiempo para inicializarse antes de que esta pantalla aparezca.



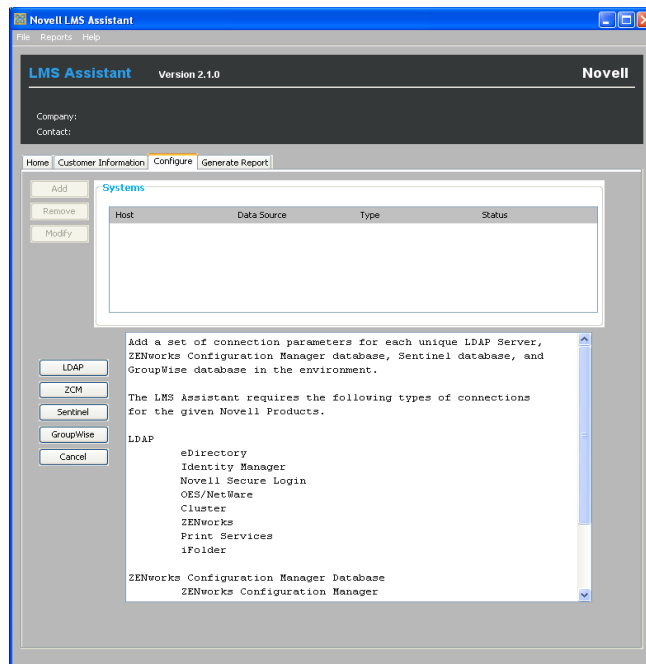
5.- Seleccione la opción “**Fill in Customer Information**” para completar la Información del Cliente.

6.- Después que la información del cliente haya sido completada pulse la opción “**Save**” para guardar esta información.



7.- Elija la opción “**Configure**” para configurar los productos que usted está usando.

8.- Seleccione la opción **Add** que está a su izquierda para configurar los productos que tiene en uso.



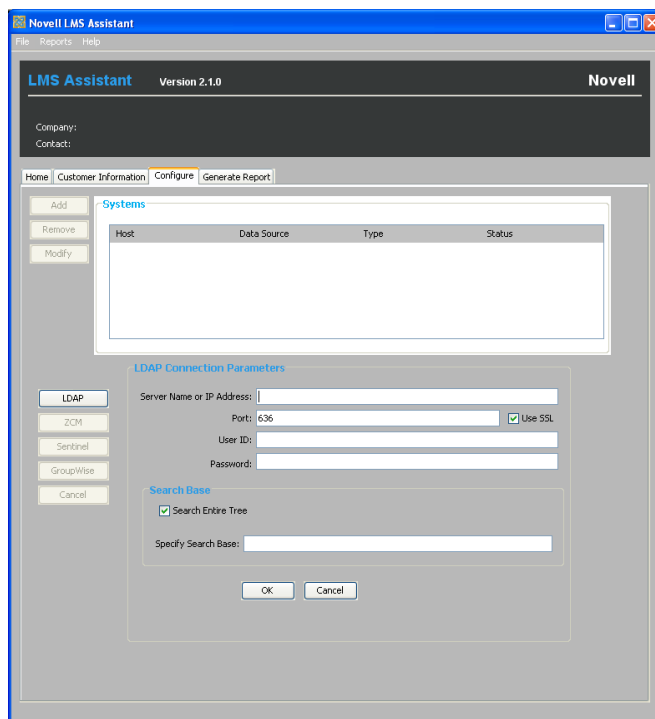
9.- Seleccione las opciones de **LDAP**, **Base de datos de Zenworks Configuration Manager**, **Base de Datos de Sentinel**, o **GroupWise** para añadir los parámetros por cada servidor LDAP y/o conexión de Base de Datos (Database) en su ambiente.

Nota: Si el servidor LDAP ingresado tiene acceso a todos los objetos en el Arbol, la herramienta requerirá únicamente una serie de parámetros LDAP, de lo contrario usted necesitará añadir series de parámetros adicionales de LDAP para que la herramienta cuente los productos correctamente.

10.- Para añadir parámetros LDAP, haga click en la opción **LDAP** ubicada al lado izquierdo de la pantalla.

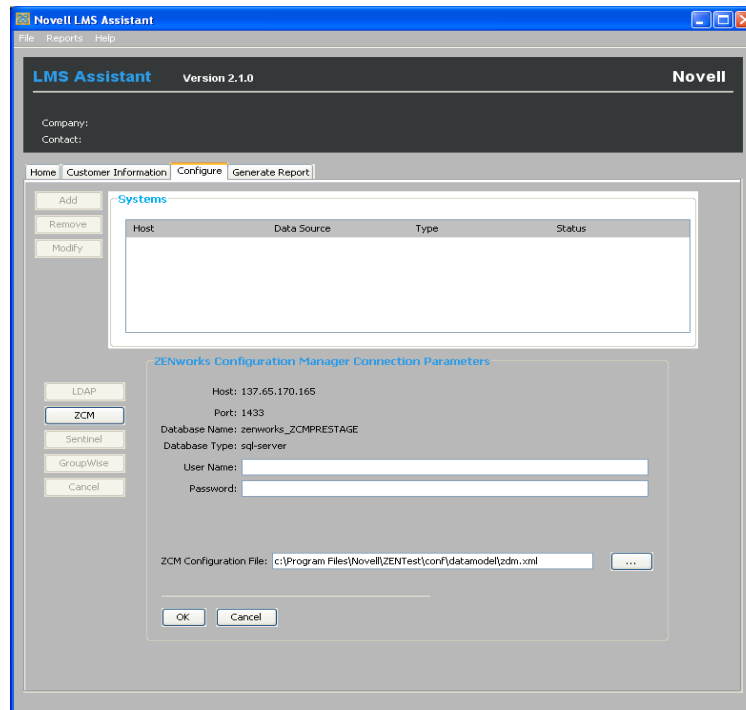
a) La impresión de pantalla seguida muestra los **Parámetros LDAP** (Novell eDirectory, Identity Manager, Novell Secure Login, OES/NetWare, Cluster Services, ZENworks, Print Services y iFolder). Para información adicional concerniente a Parámetros de LDAP específicos, por favor diríjase a la Tabla de Deficiones de Parámetros (Parameters Definitions Table) al final de este documento.

Nota: LMS Assistant no va a salvar su contraseña. Si usted sale del LMS Assistant y lo inicia nuevamente, usted necesitará ingresar su contraseña nuevamente.



b) La imagen a continuación muestra los **Parámetros de Conexiones de Base de Datos** (DataBase Connections) de **ZENworks Configuration Management** (Sentinel es similar). Para información adicional con respecto a los parámetros específicos de conexiones de Base de Datos, por favor dirijase a la Tabla de Definiciones de Parámetros (Parameters Definitions Table) ubicada al final de este documento.

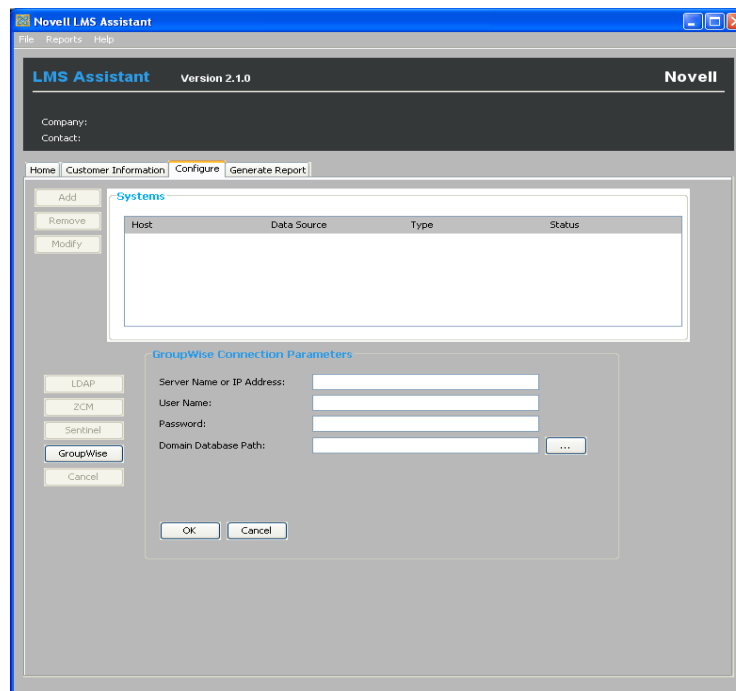
Nota: LMS Assistant no va a salvar su contraseña. Si usted sale del LMS Assistant y lo inicia nuevamente, usted necesitará ingresar su contraseña nuevamente.



c) La imagen a continuación muestra los **Parámetros de Configuración de GroupWise**. Para información adicional concerniente a los parámetros específicos de conexiones de GroupWise, por favor diríjase a la Tabla de Definiciones de Parámetros (Parameters Definitions Table) ubicada al final de este documento.

Para obtener información de uso de GroupWise, la herramienta LMS Assistant debe ser ejecutada desde una Máquina de Windows que tenga instalado el Novell Client. Antes de correr el LMS Assistant por GroupWise, usted debe realizar el "GroupWise Audit" por cada oficina postal instalada en su ambiente. Consulte la documentación de GroupWise sobre cómo ejecutar la función de conteo.

Nota: Usted necesitará ingresar un conjunto de parámetros de conexión de GroupWise por cada dominio en su ambiente. Dependiendo del número de Dominios, Oficinas Postales y Usuarios/Buzones de Correos, la opción "Report Generation" para generar el reporte de conteo puede tardar más tiempo para completarse.



11.- Ingrese los parámetros apropiados y pulse la opción **“OK”**.

12.- Si usted tiene más que un servidor LDAP o Base de Datos en su ambiente por favor continúe **añadiendo parámetros** hasta que usted haya proveído parámetros por todos sus sistemas.

Nota: Si el servidor LDAP ingresado tiene acceso a todos los objetos en el Arbol, la herramienta requerirá únicamente una serie de parámetros, de lo contrario usted necesitará añadir series de parámetros adicionales de LDAP para que la herramienta cuente los productos correctamente.

13.- Elija la opción **“Generate Report”** (Generar Reporte).

14.- Haga un click en la opción **“Generar”** para obtener el conteo respectivo.

15.- Una barra aparecerá con el mensaje **“Getting usage”** y la etapa del proceso se mostrará como **“Running”** (Corriendo/Ejecutando). La herramienta LMS Assistant procederá a obtener el uso por todos los parámetros enumerados en la sección “Systems” de la página principal.

16.- Una vez que la etapa de **“Running”** (Corriendo) por cada servidor LDAP o base de dabs se ha movido a **“Completed”** (Completado) y la barra de **“Getting Usage”** (Obtener Uso) ha desaparecido, la herramienta mostrará los parámetros ingresados en un estado de completado **“Completed status”**.

17.- Usted puede entonces seleccionar cualquiera de las opciones **View Summary** o **View Detail**, para visualizar cualquiera de los reportes generados, el Sumario y el Detallado de sus productos. Una vez que usted haya terminado de ver estos reportes, haga un click en la opción **“Send”**.

18.- El reporte de LMS Assistant se guardará en un archivo comprimido “usage.zip” **dentro de la misma carpeta** desde donde se inició la herramienta LMS Assistant.

19.- Por favor **envíe una copia del archivo comprimido “usage.zip”** a su Analista de LMS (Licensing Management Services). Si usted no sabe quién es su Analista, por favor envíe en un correo electrónico el archivo “usage.zip” a LMS@novell.com.

NOTA: Si usted recibe un error durante la ejecución de la Herramienta LMS Assistant, por favor verifique que sus parámetros están correctamente ingresados. Si el error persiste envíe una copia del archivo LMSAssistant.log a su Analista de LMS. El archivo de LMSAssistant.log está localizado en la misma carpeta desde donde el LMS Assistant se inició.

Definiciones de Parámetros para las **CONEXIONES DE LDAP**

Server Name or IP Address Nombre del Servidor o Dirección de IP	Es el servidor LDAP al que la herramienta LMS Assistant se conectará para poder contar los objetos en el Arbol. El servidor puede ser especificado por la dirección de IP o nombre de la DNS.
Port Puerto	Es el Puerto donde el LMS Assistant tratará de localizar los servicios de LDAP en el servidor especificado. El puerto 636 es el puerto predefinido para acceder el LDAP vía Secure Sockets Layer (SSL). <i>Nota: Los valores de puerto del servidor LDAP son configurables, lo que significa que usted podría crear una asignación de puerto diferente, entonces en ciertos casos si usa los valores predefinidos (636) pueden no ser válidos.</i>
User ID Identidad del Usuario	Es el User ID que el LMS Assistant usara cuando se está conectando con el Servidor LDAP. Si usted se está conectando vía SSL este parámetro DEBE ser especificado. Asegúrese de que la identidad del usuario (User ID) siendo usado tenga acceso a todos los objetos en el Arbol. Asegúrese de formatear el User ID usando la notación completa LDAP (ej: cn=admin,o=novell). Para obtener mejores resultados, use un ID de usuario y contraseña con los derechos equivalentes del Administrador.
Password Contraseña	Esta es la contraseña del ID de Usuario especificado arriba.
Search Entire Tree Búsqueda Entera del Arbol	Esta opción debería estar seleccionada de forma predefinida.
Specify Search Base Especifique la Base de Búsqueda	Es el contenedor en el Arbol donde la herramienta LMS Assistant realizará su conteo. Inicialmente, deje este parámetro en blanco. Si usted necesita ingresar un valor, éste deberá ser un LDAP DN válido y formateado en la notación completa de LDAP (ej: ou=dirxml,o=provo).
Use SSL Uso SSL	Esta opción debería ser seleccionada para acceder la vía LDAP a través de la conexión Secure Sockets Layer (SSL)

Definiciones de Parámetros para **CONEXIONES DE BASE DE DATOS (Database Connections):**

User Name Nombre de Usuario	Es el nombre de Usuario que el LMS Assistant usará cuando se esté conectando con la Base de Datos. El LMS Assistant obtiene este parámetro de archivo das_query.xml (Sentinel), o del archivo zdm.xml (Zenwork Configuration Management).
Host Ordenador Primario	Es el Ordenador Primario que el LMS Assistant usará cuando se esté conectando con la base de datos. El LMS Assistant obtiene este parámetro del archivo das_query.xml (Sentinel), o del archivo zdm.xml (Zenwork Configuration Management).
Port Number Número del Puerto	Es el puerto que el LMS Assistant usará cuando se esté conectando con la base de datos. El LMS Assistant obtiene este parámetro de archivo das_query.xml (Sentinel), o del archivo zdm.xml (Zenwork Configuration Management).
Database Name Nombre de Base de Datos	El nombre de la Base de Datos. El LMS Assistant obtiene este parámetro del archivo das_query.xml (Sentinel), o del archivo zdm.xml (Zenworks Configuration Management).
Password Contraseña	Esta es la contraseña del nombre de Usuario especificado arriba.
Configuration File Archivo de Configuración	Esta es la ruta para el archivo das_query.xml (Sentinel), o del archivo zdm.xml (Zenwork Configuration Management).

Definiciones de Parámetros para las **Conexiones de GroupWise:**

Server Name or IP Address Nombre del Servidor o Dirección de IP	Es el servidor que aloja la Base de Datos del Dominio. El servidor puede ser especificado por una dirección IP o por un nombre de NDS.
User Name Nombre de Usuario	Este parámetro especifica el ID del Usuario que se utilizará para la conexión con el Servidor. El nombre del Usuario debe ser tipeado en contexto completo en formato NDS (por ejemplo: admin.novell). El ID de Usuario que usted ingrese debe tener los derechos para la base de datos del Dominio.
Password Contraseña	Esta es la contraseña del ID de Usuario especificado arriba. La clave secreta es requerida para realizar la conexión con el Servidor. La Herramienta LMS Assistant no guarda su contraseña. Si usted sale del LMS Assistant y reinicia la herramienta, usted necesitará ingresar su contraseña nuevamente.
Domain Database Path Dominio de la Ruta de la Base de Datos	Es la ruta de acceso completa a la base de datos del Dominio en el servidor especificado.