

Broszura o produkcie

ZARZĄDZANIE ZASOBAMI

www.novell.com

Novell® ZENworks® Asset Management 11

Kompleksowe rozwiązanie do zarządzania zasobami, obejmujące funkcje inwentaryzacji, zapewniania zgodności i śledzenia wykorzystania oprogramowania oraz zarządzania umowami licencyjnymi

Novell®

Przejmij kontrolę nad stanem zasobów sprzętowych i programowych

Funkcje oprogramowania Novell ZENworks Asset Management:

Inwentaryzacja zasobów dla urządzeń z systemami Windows i Linux

- Inwentaryzowanie stacji roboczych
- Wykrywanie zasobów w sieci

Zarządzanie aktywami

- Śledzenie wykorzystania oprogramowania i raportowanie
- Zarządzanie oprogramowaniem
- Zarządzanie umowami

Nie sposób jest przecenić znaczenie wydajnego, kompleksowego rozwiązania do zarządzania zasobami. Bez takiego rozwiązania firma nie jest w stanie wiarygodnie wykazać zgodności z wymogami umów licencyjnych, narażając się na niepotrzebne ryzyko. Do tego dochodzą jeszcze zmarnowane pieniądze na nadmiarowe, niewykorzystane licencje na oprogramowanie czy powiązane z nimi usługi serwisowe. Co więcej, brak systemu zarządzania zasobami utrudnia firmie rozmowy z dostawcami — bez wglądu w kluczowe terminy, warunki umów i wzorce użytkowania zasobów trudno jest wynegocjować dobre warunki handlowe na zakup oprogramowania.

Odpowiedzią na te problemy jest pakiet Novell® ZENworks® Asset Management — kompleksowe rozwiązanie do zarządzania zasobami dla wszystkich urządzeń z systemami Windows* i Linux*, łączące w sobie zaawansowane funkcje wykrywania zasobów w sieci, inwentaryzowania stacji roboczych, monitorowania wykorzystania oprogramowania oraz zarządzania oprogramowaniem i umowami licencyjnymi. ZENworks Asset Management daje pełny i dokładny obraz wszystkich zasobów informatycznych firmy. Pozwala na wyeliminowanie nadmiernych wydatków na oprogramowanie dzięki możliwości efektywniejszego śledzenia, czy liczba posiadanych licencji odpowiada liczbie zainstalowanych programów i czy jest zgodna z warunkami umów. Ponadto zapewnia natychmiastowy dostęp do wszystkich istotnych informacji, w tym do umów licencyjnych, przygotowując firmę na audyty oprogramowania i niwelując wszelki związany z nimi stres.

Inwentarz zasobów

Novell ZENworks Asset Management rozpoczyna pracę od gruntownej automatycznej inwentaryzacji całego sprzętu i oprogramowania oraz przedstawienia szczegółowych informacji na temat komputerów, serwerów oraz zasobów sieciowych w przedsiębiorstwie. Dzięki inwentaryzacji ma się natychmiastowy dostęp do danych pomocnych w zapewnieniu zgodności stanu licencji z umowami, możliwość redukcji

wydatków na aplikacje i pomoc techniczną. Dane z inwentaryzacji istotnie wspomagają projekty IT, takie jak migracje systemów na stacjach roboczych, dzięki nim łatwiej zarządza się umowami dzierżawy, realizuje usługi pomocy technicznej, czy planuje budżet działu IT.

Kluczowe funkcje

W skład pakietu Novell ZENworks Asset Management wchodzi zestaw czołowych narzędzi do raportowania i wykrywania oraz obsługi inwentarza oprogramowania:

Raportowanie

- *Wyczerpujące raporty dostępne przez przeglądarkę internetową z wieloma typami wykresów i różnymi opcjami wyświetlania*
- *Mnóstwo gotowych, wbudowanych raportów i zapytań*
- *Historia stanu zasobów i analiza trendów*
- *Niestandardowe raporty i alerty*

Wykrywanie

- *Automatyczne wykrywanie dziesiątek tysięcy produktów i urządzeń*
- *Wykrywanie oprogramowania, sprzętu i urządzeń sieciowych*
- *Comiesięczne aktualizacje bazy wiedzy*
- *Wykrywanie pakietów (zestawów) oprogramowania*
- *Mechanizm umożliwiający szybkie i wygodne dodawanie do raportów oprogramowania zastrzeżonego i starszego typu*
- *Pola do zbierania danych definiowane przez użytkownika*
- *Obsługa inwentaryzacji w systemach Windows, Mac*, Linux i UNIX**

Obsługa

- *Zintegrowane narzędzie do dystrybuowania oprogramowania agenta*
- *Proces inwentaryzacji w oparciu o konfigurację standardową lub własną*
- *Inwentarze urządzeń sieciowych, modemowych i autonomicznych*
- *Wiele opcji planowania*
- *Możliwość skanowania na życzenie w celu inwentaryzacji wybranych urządzeń*
- *Automatyczne aktualizacje produktów*

Technologia wykrywania w pakiecie Novell ZENworks

Funkcje inwentaryzacyjne pakietu Novell ZENworks Asset Management działają w oparciu o złożony mechanizm wykrywania. Zastosowana tu technologia to znacznie więcej niż proste narzędzie do skanowania dysków twardej i wyświetlania nic nie znaczącej listy plików wykonywalnych. Jest to zaawansowany automatyczny proces umożliwiający precyzyjne zidentyfikowanie wszystkich działających na komputerach programów poprzez dokładną analizę oprogramowania na dyskach twardej i porównanie uzyskanych wyników z obszerną bazą wiedzy zawierającą informacje na temat aplikacji.

Zaletą takiego podejścia w stosunku do innych metod inwentaryzacji jest wyeliminowanie problemu brakujących lub nieprawidłowo sformułowanych nagłówków. Mechanizm wykrywania potrafi też odróżnić rzeczywiste aplikacje od plików wykonywalnych innego typu. Utworzona i utrzymywana przez specjalistów firmy Novell baza wiedzy zawiera ponadto charakterystyczne wskaźniki dla poszczególnych produktów, na podstawie których mechanizm wykrywania rozpoznaje nawet wydanie i wersję (próbna czy pełna) danego oprogramowania.

Opatentowana technologia wykrywania zastosowana w rozwiązaniu ZENworks Asset Management została już z powodzeniem wykorzystana na ponad 10 mln komputerów.

Zarządzanie zasobami programowymi

Oprócz inwentaryzacji i zapewniania zgodności oprogramowanie Novell ZENworks Asset Management może też posłużyć do wydajnego zarządzania wszystkimi zasobami programowymi. Proces zarządzania obejmuje ustalanie i egzekwowanie standardów dotyczących oprogramowania; generowanie raportów uwzględniających dane na temat licencji, instalacji i wykorzystania; przydzielanie licencji konkretnym placówkom firmy, działom, centrom kosztów lub indywidualnym stacjom

robotycznym; a także nadzorowanie umów IT i związanych z nimi licencji, zasobów, użytkowników oraz jednostek organizacyjnych.

Zarządzanie oprogramowaniem

Aby skutecznie zarządzać umowami licencyjnymi na oprogramowanie, trzeba wiedzieć, jakie oprogramowanie jest używane w firmie, ile licencji jest wykorzystywanych i jaka jest zależność pomiędzy danymi z inwentarza oprogramowania a danymi dotyczącymi licencji. Oprogramowanie ZENworks Asset Management automatycznie dostarcza takich informacji, upraszczając złożony proces zarządzania.

Wykrywanie oprogramowania

Działanie oprogramowania Novell ZENworks Asset Management wykracza daleko poza zwykłą inwentaryzację aplikacji. Zaawansowane mechanizmy pozwalają na wykonanie pełnej inwentaryzacji oprogramowania, znormalizowanie go i przygotowanie raportów o zgodności wykorzystywanych licencji z posiadanymi umowami i fakturami na oprogramowanie. Możliwe jest na przykład zdefiniowanie i śledzenie oprogramowania sprzedawanego w pakietach, tak aby skorelować wyniki wykrywania aplikacji z informacjami o zakupach i licencjach. Taki unikatowy wgląd w licencje umożliwia ścisły nadzór nad zgodnością wszystkich programów w sieci firmy.

Kluczowe funkcje

- *Rozróżnianie wydań oprogramowania i dodatków Service Pack*
- *Automatyczne wykluczanie produktów, w przypadku których nie trzeba kontrolować licencji (takich jak program Adobe® Reader)*
- *Pomijanie pojedynczych składników oprogramowania, jeśli są one zainstalowane w ramach pakietu*
- *Kategoryzowanie oprogramowania według funkcjonalności*
- *Identyfikowanie autonomicznych elementów pakietu, które zostały zainstalowane poza pakietem*
- *Rozróżnianie między wersjami pełnymi, wykonawczymi a próbnymi*

Działanie oprogramowania Novell ZENworks Asset Management wykracza daleko poza zwykłą inwentaryzację aplikacji. Zaawansowane mechanizmy pozwalają na wykonanie pełnej inwentaryzacji oprogramowania, znormalizowanie go i przygotowanie raportów o zgodności wykorzystywanych licencji z posiadanymi umowami i fakturami na oprogramowanie.

Po dokonaniu inwentaryzacji i sprawdzeniu zgodności oprogramowania z umowami można skorzystać z funkcji pakietu ZENworks Asset Management pozwalających na wydajne zarządzanie wszystkimi zasobami w postaci oprogramowania.

Śledzenie licencji i sprawdzanie zgodności

Dane dotyczące licencji na oprogramowanie mogą pochodzić z wielu różnych źródeł, takich jak raporty sprzedawców oprogramowania, arkusze kalkulacyjne i systemy do zarządzania zasobami przedsiębiorstwa (ERP). Takie dane są najczęściej niespójne i nieznormalizowane, co utrudnia ich przetwarzanie i generuje znaczne koszty. ZENworks Asset Management oferuje rozwiązanie tego problemu, umożliwiając zaimportowanie pliku tekstowego z danymi dotyczącymi licencji z baz największych sprzedawców.

Kluczowe funkcje

- Importowanie danych o licencjach z baz czółowych sprzedawców (Compucom, SHI, Software Spectrum i Softchoice)
- Sprawniejsze uzgadnianie licencji na oprogramowanie dzięki automatycznie tworzonemu katalogowi produktów umożliwiającemu jednorazowe dopasowanie informacji o zakupionych i wykrytych produktach
- Bezpośredni import danych o zakupach
- Grupowanie produktów, które mają być wykrywane i wyświetlane w raportach jako pakiet

Uzgadnianie

Dane o licencjach i wykrytego oprogramowania nabierają znaczenia dopiero wtedy, gdy powiąże się je wzajemnie i przeanalizuje w kontekście programu licencjonowania. ZENworks Asset Management zawiera funkcję automatycznego uzgadniania, która zestawia produkty wykryte w sieci z zakupionymi licencjami. Korzystając z tej funkcji, można też utworzyć zestaw licencji na bazie przejrzystej, znormalizowanej listy producentów i produktów z bazy wiedzy.

Kluczowe funkcje

- Automatyczne uzgadnianie informacji o zakupionych i wykrytych produktach
- Połączenie inwentarza oprogramowania z dowodami zakupu i informacjami o instalacjach
- Możliwość uzyskania szczegółowych informacji o powiązanych zakupach i instalacjach z poziomu raportu zgodności
- Zestawienie danych o nadmiarowych i brakujących licencjach oraz możliwość ostrzegania o stanie licencji przez wysłanie wiadomości e-mail
- Stałe uzupełnianie i aktualizowanie danych dotyczących wykrytych zasobów i licencji

Manufacturer	Product	Version	Status	Consumption	License	Installed	Consumed	Over-Licensed	Under-Licensed	Active Usage	Unused	More Recent
Microsoft	Debugging Tools for Windows	6.8	⚠	Inventory	55	6	6	49	0	0	6	
Microsoft	Office Ultimate 2007	2007	⚠	Inventory	20	15	15	5	0	5	10	
Microsoft	SQL Server 2005 Standard Edition	2005	⚠	Inventory	5	1	1	4	0	0	1	
Microsoft	SQL Server 2008	2008	⚠	Inventory	0	0	0	0	0	0	0	
Microsoft	Visual C# Express Edition	All	⚠	Inventory	10	2	2	8	0	0	2	
Microsoft	Visual C++	6.0	⚠	Inventory	0	4	4	0	4	0	4	
Microsoft	Visual C++ 2008	9.0	⚠	Inventory	0	1	1	0	1	0	1	
Microsoft	Windows 7 Professional Edition	6.1	⚠	Inventory	105	5	8	97	0	0	5	
	Manual				30		20	10	0			
					135		28					
Microsoft	Windows Server 2008 Enterprise Edition (full installation)	6.0	⚠	Inventory	5	5	5	0	0	0	5	
Microsoft	Windows XP Professional	5.1	⚠	Inventory	40	64	61	0	21	0	64	

Rysunek 1. Raporty zgodności oprogramowania zestawiają informacje o zakupionym oprogramowaniu z rzeczywistym stanem inwentarza, umożliwiając szybkie zidentyfikowanie produktów ze zbyt dużą lub zbyt małą liczbą licencji.

Wykorzystanie oprogramowania

ZENworks Asset Management ułatwia inwentaryzację sieci i zarządzanie zgodnością licencji. Zapewnia również dokładny wgląd w trendy wykorzystywania aplikacji na komputerach użytkowników, jak i na serwerach. Dzięki pakietowi ZENworks Asset Management można szybko wygenerować raporty pokazujące, które produkty i typy oprogramowania są używane najczęściej, a także — co ważne — które nie są w ogóle wykorzystywane. Na podstawie tych informacji można z łatwością zachować zgodność z wymogami umów licencyjnych, unikając przy tym zakupu zbędnych produktów i pakietów pomocy technicznej.

Raporty wykorzystania oprogramowania pozwalają też na wdrożenie i utrzymanie firmowych standardów, a także na szybkie wykrywanie niestandardowych lub nielegalnych aplikacji, na przykład narzędzi hakierskich, niedozwolonych komunikatorów (Skype, Gadu-Gadu) czy oprogramowania „peer-to-peer” do wymiany plików. Funkcje raportowania

i monitorowania wykorzystania aplikacji serwerowych umożliwiają wgląd w stan aplikacji na komputerach z oprogramowaniem Citrix* Presentation Server i Windows Terminal Server.

Kluczowe funkcje

- Raporty informujące o aplikacjach działających lokalnie, w przeglądarce i na serwerze
- Śledzenie czasu działania zarówno aplikacji pierwszoplanowych, jak i aplikacji uruchamianych w tle
- Identyfikowanie najważniejszych aplikacji oraz zbytecznego, nieużywanego oprogramowania
- Informacje na temat użytkowników aplikacji oraz urządzeń, na których działają aplikacje — także w przypadku urządzeń wielodostępnych
- Zbiorczy widok poziomów wykorzystania we wszystkich działach i placówkach firmy
- Raporty informujące o używaniu bądź nieużywaniu aplikacji w określonym czasie
- Funkcje umożliwiające tworzenie rozbudowanych, szczegółowych raportów
- Śledzenie wykorzystania, nawet jeśli urządzenia są odłączone od sieci
- Minimalny wpływ na pracę użytkownika dzięki niewielkiemu obciążeniu i dyskretnej pracy w tle

Dzięki pakietowi Novell ZENworks Asset Management można szybko wygenerować raporty pokazujące, które produkty i typy oprogramowania są używane najczęściej, a także — co ważne — które nie są w ogóle wykorzystywane.

Novell ZENworks												
Total Application Usage by Product												
Report Time Period: Previous 3 Months												
Manufacturer: Microsoft												
Used Applications (40)												
Run Date: 10/07/2010												
This data is collected only from Windows platforms.												
Product	Version	Local Installations	Local Hours Active	Ave. Usage Days	Served Installations	Devices Used From	# of Users	Served Hours Active	Ave. Usage Days	Total Hours Active	Total Ave. Usage Days	
.NET Framework	1.1.4322.2443	16	0	2	0	0	0	0	0	0	2	
.NET Framework	1.1.4322.2463	13	0	3	0	0	0	0	0	0	3	
Active Directory Application Mode	1.1	17	0	12	0	0	0	0	0	0	12	
Compatibility Pack for the 2007 Office system	12	8	0	1	0	0	0	0	0	0	1	
Excel 2000	9.0	4	39	41	0	0	0	0	0	39	41	
Excel 2002	10.0	12	3	5	0	0	0	0	0	3	5	
Excel 2002	10.0 SP-3	2	0	1	0	0	0	0	0	0	1	
Excel 2007	12.0 SP1	3	15	20	0	0	0	0	0	15	20	
FreeCell		66	0	1	0	0	0	0	0	0	1	
Internet Explorer	6.0 SP2	5	0	1	0	0	0	0	0	0	1	
Internet Explorer	7.0	63	17	23	1	2	1	0	18	17	41	
Internet Explorer	8.0	34	63	7	1	0	1	0	1	63	8	
Internet Information Server	6.0	10	0	27	0	0	0	0	0	0	27	
Outlook 2003	11.0	4	0	3	0	0	0	0	0	0	3	
Outlook 2007	12.0 SP1	4	0	2	0	0	0	0	0	0	2	
PowerPoint 2007	12.0 SP1	4	1	5	0	0	0	0	0	1	5	
Project 2000	9.0 SR1	6	1	2	0	0	0	0	0	1	2	
Publisher 2007	12.0 SP1	4	1	4	0	0	0	0	0	1	4	
Silverlight	4.0	3	0	5	0	0	0	0	0	0	5	
Windows 7 Enterprise Edition	6.1	1	0	2	0	0	0	0	0	0	2	
Windows 7 Ultimate Edition x64	6.1	3	0	84	0	0	0	0	0	0	84	
Windows Defender	1.1	5	0	1	0	0	0	0	0	0	1	
Windows Installer	3.1	65	0	2	2	1	2	0	1	0	3	
Windows Installer	4.5	5	0	1	0	0	0	0	0	0	1	
Windows Installer	Unknown	11	0	3	0	0	0	0	0	0	3	
Windows Live Messenger	14.0	1	0	17	0	0	0	0	0	0	17	
Windows Live Writer	Unknown	1	0	1	0	0	0	0	0	0	1	
Windows Media Player	10.0	4	0	1	0	0	0	0	0	0	1	
Windows Media Player	11.0	13	0	1	0	0	0	0	0	0	1	
Windows Media Player	9.0	35	0	2	0	0	0	0	0	0	2	
Windows Messenger	4.7	80	0	15	0	0	0	0	0	0	15	
Windows Search	4.0	8	0	7	0	0	0	0	0	0	7	
Windows Server 2003	5.2	1	0	1	0	0	0	0	0	0	1	
Windows Server 2003 Enterprise Edition	5.2	3	0	41	0	0	0	0	0	0	41	
Windows Vista Business Edition	6.00	1	0	2	0	0	0	0	0	0	2	
Windows XP Professional	5.1	65	0	3	0	0	0	0	0	0	3	
Word 2000	9.0	4	1	5	0	0	0	0	0	1	5	

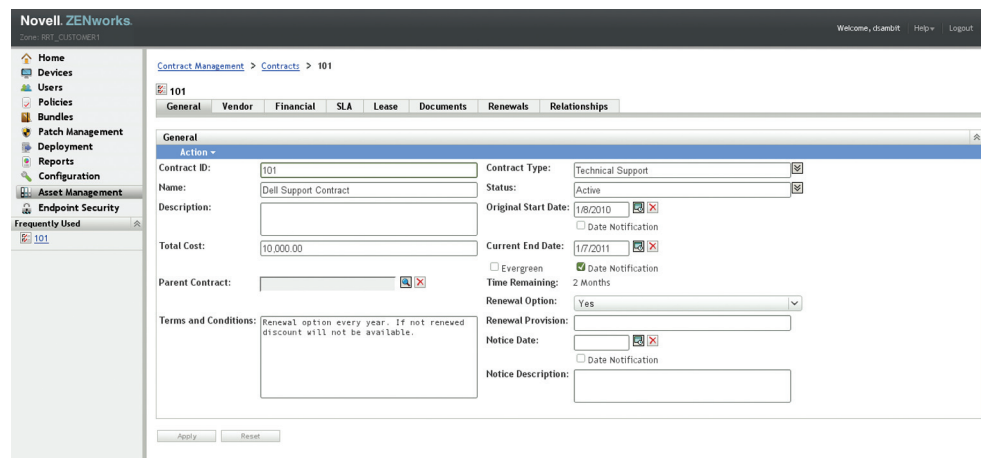
Rysunek 2. Raporty wykorzystania aplikacji zawierają szczegółowe zestawienie stopnia użycia aplikacji, także działających w tle, obejmujące informacje o tym, które aplikacje są uruchamiane najczęściej, najrzadziej lub wcale.

Zarządzanie umowami

Śledzenie zainstalowanego i używanego oprogramowania to tylko połowa sukcesu — trzeba jeszcze monitorować uprawnienia wynikające z licencji i szczegóły umów. ZENworks Asset Management umożliwia nie tylko zarządzanie umowami IT i automatyczne powiadamianie administratorów o kluczowych terminach, lecz również dołączanie kopii umów bezpośrednio w bazie danych pakietu ZENworks Asset Management, tak aby zawsze można było do nich zajrzeć.

Kluczowe funkcje

- Zarządzanie szczegółowymi aspektami umów IT, takimi jak opcje serwisowe, dzierżawa, gwarancja i poziom usług
- Monitorowanie kluczowych terminów — takich jak data rozpoczęcia, zakończenia i odnowienia — i powiadamianie o nich administratora
- Powiązanie umów z licencjami, zasobami, użytkownikami i jednostkami organizacyjnymi
- Możliwość przekazywania dokumentów i dołączania ich do umów
- Możliwość zdefiniowania głównej umowy dzierżawy i powiązanych harmonogramów dzierżawy



Rys. 3 Zarządzanie umowami z systemem ZENworks Asset Management.

Sprawdzone rozwiązanie

ZENworks Asset Management bazuje na dojrzałej, sprawdzonej technologii, która jest w stanie sprostać wymaganiom każdego środowiska — od 100 komputerów w jednej lokalizacji, po setki tysięcy komputerów na całym świecie.

Nagrane narzędzia do śledzenia i wykrywania zasobów wchodzące w skład pakietu ZENworks Asset Management zapewniają wyjątkową dokładność. Pozwalają na sporządzenie pełnego wykazu zasobów sprzętowych i programowych

oraz dostarczają informacji o wszystkich urządzeniach informatycznych — w tym o serwerach, routerach, komputerach stacjonarnych i przenośnych — a także o wszelkich zainstalowanych na nich programach.

To zaawansowane rozwiązanie do inwentaryzacji i zarządzania zasobami pozwala na redukcję wydatków na sprzęt i oprogramowanie, obniżenie kosztów utrzymania i pomocy technicznej, uniknięcie ryzyka prawnego i zyskanie pewności w obliczu audytów oprogramowania.

www.novell.com



Skontaktuj się z lokalnym dostawcą rozwiązań lub zadzwoń do firmy Novell:

Austria

+43 1 36 77 444 0

Belgia

+32 2 474 46 11

Francja

+33 1 55 62 50 00

Niemcy

+49 211 56 31 0

Włochy

+39 02 26 295 1

Holandia

+31 10 286 44 44

Hiszpania

+34 91 640 25 00

Szwecja

+46 8 477 41 00

Szwajcaria

+41 43 299 78 00

RPA

+27 11 322 8300

Polska

+48 22 537 5000

Novell, Inc.

404 Wyman Street
Waltham, MA 02451 USA