

Novell Open Workgroup Suite Small Business Edition

Pakiet oprogramowania do organizacji środowiska IT w mniejszej firmie, wspomagający komunikację i pracę zespołową, oparty na sprawdzonym oprogramowaniu i otwartych standardach.

Novell.

Kompletne, zintegrowane rozwiązanie do organizacji środowiska IT w mniejszej firmie

Novell Open Workgroup Suite Small Business Edition to pakiet oprogramowania dla średnich i małych firm wspomagający pracę grupową. Udostępnia on elastyczne i wydajne rozwiązania IT oparte na sprawdzonym oprogramowaniu otwartym i zamkniętym, wykorzystującym standardy otwarte. Pakiet zawiera komponenty dla serwerów i desktopów pracujące na systemach Linux i Windows, w tym aplikacje biurowe, narzędzia obsługujące pocztę elektroniczną i wspomagające współpracę oraz wiele zaawansowanych produktów opartych na open source. Dzięki temu nabywcy pakietu uzyskują znacznie większy zwrot ze swoich inwestycji w IT i nie są skazani na drogie, opatentowane oprogramowanie. Novell Open Workgroup Suite Small Business Edition opiera się na platformie SUSE Linux Enterprise i zawiera sieć Novell Open Enterprise Server umożliwiającą zaawansowane zarządzanie pamięcią masową, a także tożsamością użytkowników i kontrolą dostępu, łączenie w klastry i przełączanie awaryjne, rozwiązanie Novell GroupWise do obsługi poczty elektronicznej i kalendarza, system SUSE Linux Enterprise Desktop (edycja Novella) pozwalający uzyskać pełną wydajność desktopów, popularny pakiet aplikacji biurowych OpenOffice.org dla systemów Windows i Linux (również edycja Novella) oraz wiele aplikacji open source skonfigurowanych fabrycznie dla ułatwienia instalacji i konfiguracji.

KRÓTKA CHARAKTERYSTYKA

Naważniejsze elementy i funkcje pakietu Novell Open Workgroup Suite Small Business Edition:

- sieć Open Enterprise Server 2 (usługi plikowe, obsługi pamięci masowej i wydruku, program iFolder)
- system komunikacji i pracy grupowej GroupWise 7
- zapora sieciowa
- zestaw aplikacji biurowych OpenOffice (edycja firmy Novell) dla systemów Linux i Windows
- SUSE Linux Enterprise Desktop 10
- uproszczony interfejs zarządzania
- narzędzia do zdalnego dostępu do komputerów oraz zarządzania nimi
- sprawdzone rozwiązania o otwartym kodzie źródłowym: obsługa faksu, tworzenie kopii zapasowych, antywirus, antyspam itp.
- obsługa do 5 serwerów i do 200 użytkowników
- polska wersja językowa
- sugerowana cena katalogowa licencji – 329 euro za licencje dla każdego z 5 użytkowników lub komputerów (o sposobie zliczania licencji decyduje użytkownik)
- sugerowana cena katalogowa opcjonalnej asysty technicznej (*maintenance*) – 118 euro dla każdego z 5 użytkowników lub komputerów; w ramach asysty otrzymuje się bezpłatny dostęp do nowych wersji produktu, subskrypcję poprawek i uaktualnień dla systemów SUSE Linux Enterprise, dodatkowe oprogramowanie, w tym GroupWise Mobile Server (obsługa przez GroupWise urządzeń bezprzewodowych, jak komputery naręczne, smartfony, telefony komórkowe dla biznesu) oraz SUSE Linux Enterprise Server 10.

Wymagania systemowe dla serwera:

- serwer z procesorem Pentium II lub AMD K7 450 MHz
- 512 MB pamięci RAM
- 6 GB wolnego miejsca na dysku twardym
- karta sieciowa Ethernet
- połączenie internetowe

Pakiet Novella jest czymś więcej niż tylko zestawem produktów korporacyjnych dostosowanym do potrzeb małych i średnich firm. Oprogramowanie to zapewnia prosty, lecz elastyczny proces instalacji i konfiguracji oraz możliwości zarządzania zdalnego. Oznacza to, że dostawcy rozwiązań mogą zdalnie zarządzać infrastrukturą informatyczną mniejszych firm będących ich klientami. Novell Open Workgroup Suite Small Business Edition oferuje też warstwę integracyjną, ułatwiającą partnerom handlowym i usługodawcom integrację ich produktów z rozwiązaniem Novella. Pakiet obsługuje szereg popularnych aplikacji dla biznesu certyfikowanych do pracy z serwerem SUSE Linux Enterprise, w tym popularne bazy danych (Oracle, DB2, Sybase, PostgreSQL i inne).

PRZEGLĄD RYNKU

- Rynek (ekosystem) linuksowy gwałtownie rośnie. Spodziewa się, że jego wartość wzrośnie z 18,6 miliarda USD w 2005 r. do 35,7 miliarda USD do 2008 r., co oznacza roczny wzrost o 24%. Rynek produktów dla platformy Linux obejmuje serwery i komputery osobiste, a także gotowe oprogramowanie działające na tym systemie. (źródło: JMP Securities)
- Rynek oprogramowania biznesowego dla średnich i małych firm wciąż rośnie. Jego wartość jest szacowana na 400 miliardów USD rocznie, jego światowy potencjał jest więc znaczny. (źródło: Gartner)
- Segment średnich i małych przedsiębiorstw jest celem wielu dostawców. Firmy takie jak IBM, Microsoft, Cisco i EMC publicznie stwierdziły, że ich przyszły rozwój zależy od sukcesu na tym rynku. (źródło: Yankee Group)
- Średnia roczna stopa wzrostu światowego rynku serwerów sięgnie prawdopodobnie 2,7% w 5-letnim okresie prognozy, zwiększając wartość tego rynku do 62,8 miliarda USD w 2010 r. (źródło: IDC)

PRZEGLĄD MOŻLIWOŚCI PAKIETU

Novell Open Workgroup Suite Small Business Edition zapewnia swobodę rozwoju, dużą elastyczność i funkcjonalność firmowego środowiska IT, gwarantując:

Oszczędność. Novell Open Workgroup Suite Small Business Edition ma atrakcyjną, niską cenę, co stanowi wyraźną różnicę w stosunku do wysokich kosztów licencji konkurencyjnego oprogramowania zamkniętego. Zestaw Novella obsługuje do 200 użytkowników, podczas gdy np. system Microsoft Small Business Server obsługuje w ramach jednej firmy tylko 75 użytkowników. Kupując Microsoft Small Business Server 2003 R2 konieczne jest dodatkowo nabycie oprogramowania Microsoft Office, podczas gdy pakiet OpenOffice.org w edycji Novella działa zarówno na komputerach z systemem Windows, jak i Linux, w 90% zapewnia te same funkcje co Microsoft Office, obsługuje formaty tego pakietu i jest dostępny w zestawie Novell Open Workgroup Suite bez żadnych dodatkowych kosztów. Wybierając Novell Open Workgroup Suite Small Business Edition zamiast ukierunkowanego na system Windows środowiska oferowanego przez Microsoft można zaoszczędzić do 80% wydatków na oprogramowanie. A to dopiero początek. Decydując się na otwartą alternatywę w innych dziedzinach IT, takich jak telefonia internetowa (VoIP) czy tworzenie zespołów roboczych w oparciu o technologie Web 2., można odkryć jeszcze więcej potencjalnych oszczędności.

Łatwe wdrożenie i zarządzanie. Pakiet Novell Open Workgroup Suite Small Business Edition jest łatwy we wdrożeniu i zarządzaniu. Dzięki intuicyjnemu narzędziu do konfiguracji i administrowania, rozwiązanie jest momentalnie gotowe do pracy. Możliwości zarządzania zdalnego pozwalają na bezpieczny dostęp i aktualizację otoczenia informatycznego z dowolnego miejsca – w tym przez resellera.

Zabezpieczenie przedsiębiorstwa. Novell Open Workgroup Suite Small Business Edition opiera się na systemie Linux i wykorzystuje technologie o otwartym dostępie do kodu źródłowego, jest więc z natury bezpieczniejszy niż środowisko systemu Windows. Co więcej, modułowa budowa pakietu izoluje system od

funkcji wykorzystywanych przez użytkowników, które są często celem ataków. To jednak nie wszystko: pakiet Novell Open Workgroup Suite Small Business Edition obejmuje rozwiązanie Novell GroupWise, które zapewni niezrównane bezpieczeństwo obsługi komunikacji (poczta elektroniczna, wiadomości błyskawiczne) i pracy w grupie (osobiste i grupowe kalendarze, firmowy terminarz, biblioteka dokumentów itd.). GroupWise jest ściśle zintegrowany z wiodącym oprogramowaniem antywirusowym i antyspamowym, pozwalając użytkownikom skoncentrować się na pracy zamiast na potencjalnych zagrożeniach.



Rysunek 1. Prosty i przyjazny w obsłudze interfejs do konfiguracji i zarządzania pakietem.

Dostosowanie komponentów do potrzeb klienta. Komponenty pakietu Novell Open Workgroup Suite Small Business Edition mogą być wdrażane pojedynczo lub całościowo, w zależności od potrzeb firmy. Można na przykład rozpocząć od zainstalowania w swojej infrastrukturze informatycznej serwera linuksowego, a potem stopniowo dobudowywać pełną funkcjonalność Novell Open Workgroup Suite Small Business Edition. Bez problemu można zainstalować przeznaczone dla pracowników aplikacje takie jak OpenOffice.org — która działa również na komputerach z systemem Windows — a potem dodać inne przydatne funkcje związane z obsługą pamięci masowej przez użytkowników (np. iFolder) i usługi drukowania (iPrint) działające w sposób przezroczysty dla użytkownika. Decydują o tym jedynie wymagania firmy.

Najważniejsze komponenty pakietu

- Novell Open Enterprise Server 2 — elastyczny serwer sieciowy oparty na systemie Linux, który służy również jako platforma dla usług sieciowych (np. firmowy serwer www) i aplikacji pracy grupowej.
- Novell GroupWise 7 — bezpieczne i niezawodne rozwiązanie do komunikacji (e-mail, PIM, komunikator) i organizacji pracy grupowej, obsługujące niemal dowolne urządzenia klienckie, a także współpracujące z MS Outlook i popularnymi przeglądarkami internetowymi.
- OpenOffice.org (edycja Novella) — wiodący pakiet aplikacji biurowych o otwartym dostępie do kodu źródłowego, przygotowany dla systemów Windows i Linux.
- SUSE Linux Enterprise Desktop — przeznaczony dla firm linuksowy system operacyjny dla desktopów, który w przypadku większości użytkowników może z powodzeniem zastąpić system Windows.
- Zintegrowany proces instalacji — skracający czas wdrożenia i związane z tym koszty przez uproszczenie rozruchu i zautomatyzowaną konfigurację wszystkich niezbędnych usług.

- Uproszczony interfejs zarządzania — ułatwiający wykonywanie zadań administracyjnych, takich jak dodawanie kont użytkowników czy zmiana haseł.
- System pomocy — łatwe w użyciu narzędzie zdalnej pomocy użytkownikom
- OpenVPN — pełna obsługa protokołu SSL w wirtualnej sieci prywatnej (VPN).
- OpenVNC — pakiet oprogramowania do zdalnej kontroli, umożliwiający kontrolowanie, monitorowanie i interakcję z dowolnym komputerem klienckim.
- Dynamic Local User — narzędzie automatycznie zakładające konto użytkownika na stacji roboczej Windows, gdy nowe konto użytkownika jest tworzone przez usługę katalogową Novell eDirectory zawartą w pakiecie.
- Pobieranie centralne — pozwala stacji roboczej z zainstalowaną przeglądarką, pracującej na systemie Linux lub Windows, pobierać i instalować dodatkowe oprogramowanie, takie jak Novell Client, klient iFolder, czy OpenOffice.org.

SZCZEGÓŁOWY PRZEGLĄD KOMPONENTÓW PAKIETU

Novell Open Workgroup Suite Small Business Edition obejmuje szeroki zakres usług sieciowych i aplikacji biznesowych, które zapewniają średnim i mniejszym firmom te same narzędzia do pracy w sieci, które są dostępne w zestawach dla dużych przedsiębiorstw. W skład pakietu wchodzi następujące komponenty:

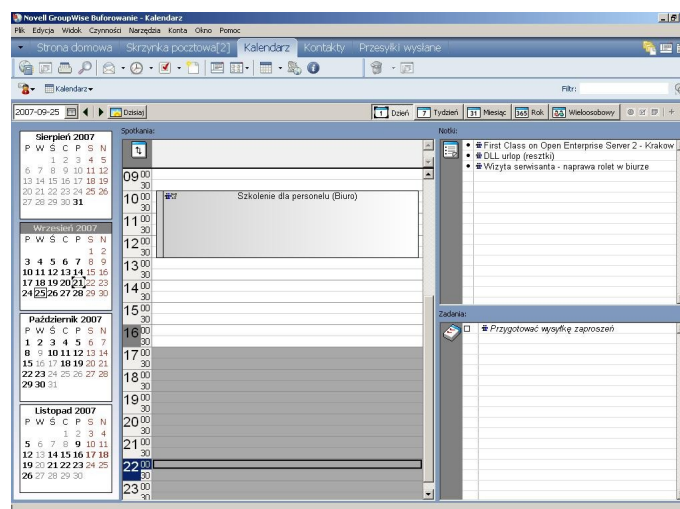
Aplikacje dla biznesu

Aplikacje dla biznesu udostępniają przedsiębiorstwu zestaw narzędzi do przetwarzania tekstów, tworzenia arkuszy kalkulacyjnych, prezentacji, a także kreator baz danych oraz folder sieciowy do przechowywania kopii zapasowych plików.

- **OpenOffice.** Łatwe w użyciu narzędzia do przetwarzania tekstów, tworzenia prezentacji, arkuszy kalkulacyjnych i baz danych.

Aplikacje do pracy grupowej i przesyłania wiadomości

Narzędzia te wspomagają współpracę i komunikację w każdej organizacji. Dzięki rozwiązaniom obsługującym pocztę elektroniczną i kalendarz, komunikatorom i powiązanej strukturze biblioteki dokumentów pracownicy nigdy nie będą mieć problemów z komunikacją i odnajdywaniem ważnych dokumentów.



Rysunek 2. GroupWise organizuje pracę użytkownika oraz całej firmy

- **Poczta i praca grupowa (GroupWise).** GroupWise oferuje zestaw narzędzi, dzięki którym Państwa pracownicy mogą cały czas być w kontakcie z klientami i współpracownikami. System zawiera funkcje poczty, kalendarza oraz komunikator, które można przystosować do potrzeb firmy.

Komponenty Novell Open Workgroup Suite — Pliki, druk i faks

Komponenty tego typu zapewniają firmie pełen zestaw narzędzi do druku sieciowego i udostępniania plików, a także możliwość wysyłania i otrzymywania plików bezpośrednio na desktop.

- **Usługi druku (iPrint).** iPrint to usługa druku sieciowego pozwalająca wszystkim pracownikom na drukowanie przy pomocy jednej lub kilku scentralizowanych drukarek. Zapewnia to oszczędności, bo firma nie musi kupować drukarki dla każdego pracownika. Korzystanie z iPrint jest bardzo proste, a konfigurowanie sterowników drukarek na komputerach użytkowników nie wymaga pomocy administratora.
- **Udostępnianie plików i drukarek w systemie Windows (Samba).** Jeżeli w firmie są już przechowywane pliki na komputerach pracujących z Windows, nie stanowi to żadnego problemu. Zawarte w pakiecie Novella oprogramowanie Samba do udostępniania plików i drukarek z Windows umożliwia skonfigurowanie sieci opartej na zabezpieczeniach systemu Linux, zapewniając dostęp do plików na serwerach Windows.
- **Serwer faksowy (HylaFAX).** Komponent ten pozwala na wysyłanie i odbieranie faksów w firmowej sieci. Standardowy faks nie jest potrzebny.

Zarządzanie zabezpieczeniami

Wymienione poniżej komponenty zapewniają sieci warstwę zabezpieczającą przed wirusami, spamem i intruzami. Otrzymuje się także komponenty pozwalające bezpiecznie podłączyć się do sieci spoza biura.

- **Oprogramowanie antywirusowe (ClamAV).** Oprogramowanie antywirusowe, skanujące sieć i pocztę, aby zabezpieczyć je przed wirusami.
- **Serwer VPN (OpenVPN).** Oprogramowanie do zdalnego dostępu, pozwalające bezpiecznie połączyć się do plików firmy spoza biura.
- **Zapora sieciowa (IPTables).** Oferująca pełne możliwości konfiguracyjne zapora sieciowa powstrzymuje intruzów i niepożądany ruch w sieci.

Kopie zapasowe, odzyskiwanie i odtwarzanie danych

Narzędzia służące do tworzenia kopii zapasowych danych na deskopach i serwerach.

- **Kopie zapasowe plików osobistych (iFolder).** Komponent ten zapewnia użytkownikom łatwy dostęp do danych – lokalnie oraz przez Internet, gdyż iFolder automatycznie synchronizuje dane z serwerem, co pozwala ponadto systematycznie tworzyć zapasowe kopie tych danych na serwerze. Dla jego działania konieczna jest wcześniejsza instalacja oprogramowania eDirectory i programu narzędziowego iManager.
- **Sieciowe kopie zapasowe (Amanda).** Administrator sieci może tworzyć na taśmach kopie zapasowe plików sieciowych, aby mogły być bezpiecznie przechowywane na komputerach bez dostępu do sieci.

Zarządzanie systemem

Komponenty te wspomagają zarządzanie siecią i komputerami. Zawierają moduł pomocy (*help desk*), pozwalający tworzyć i śledzić karty ze zgłoszeniem problemu.

- **Dynamic Local User.** Czy w firmie są desktopy z systemem Windows? To żaden problem. Dzięki komponentowi Dynamic Local User możliwa jest synchronizacja oprogramowania klienta Novella z klientem Windows, tak, że logowanie nie stwarza użytkownikom żadnego problemu.
- **Usługi katalogowe (eDirectory).** System katalogowy Novella służy do definiowania i kontroli wszystkich praw i przywilejów w sieci Novell Open Workgroup Suite.
- **Pomoc (help desk).** Pomaga administratorowi sieci śledzić połączenia w sieci i umożliwia użytkownikom przesyłanie kart z informacjami o problemach bez konieczności brania telefonu do ręki.
- **Narzędzia zarządzające (iManager).** Narzędzie do zarządzania siecią z uwzględnieniem ról pełnionych przez użytkowników w firmie.
- **DHCP.** Serwer DHCP dynamicznie udostępnia adresy IP, gdy są one potrzebne komputerom użytkowników, zamiast przypisywać je statycznie.
- **DNS.** System nazw domen DNS wiąże znane nazwy domen z adresami IP, pozwalając łatwo zlokalizować i wyszukiwać zasoby przez TCP/IP.
- **Serwer VPN (OpenVPN).** Oprogramowanie do zdalnego dostępu zapewnia bezpieczne łączenie się z firmową siecią spoza biura.
- **Zdalny pulpit (TightVNC).** Umożliwia administratorom zdalne zarządzanie i wspieranie użytkowników w przypadku pytań i problemów.

PODSTAWOWE KORZYŚCI ZE STOSOWANIA PAKIETU

Novell Open Workgroup Suite Business Edition istotnie usprawnia organizację pracy w firmach. Otwarta struktura systemu ułatwia dodawanie i integrację nowych aplikacji. Dzięki temu otrzymuje się dokładnie takie rozwiązanie, jakie jest potrzebne w firmie do wydajnej, bezpiecznej i oszczędnej pracy. Organizacje wdrażające Novell Open Workgroup Suite Small Business Edition mogą także uwolnić się od zarządzania technologią i problemów z zabezpieczeniami. Do najważniejszych zalet pakietu należy:

- **Koncentracja na działaniu firmy, nie na technologii.** Zestaw Novell Open Workgroup Suite Small Business Edition jest łatwy do wdrożenia i praktycznie nie wymaga stałego doglądania, dlatego pozwala właścicielom/użytkownikom ze średnich i mniejszych firm skoncentrować się na prowadzeniu firmy, a nie na zarządzaniu technologią informatyczną. Co więcej, resellerzy mogą łatwo zdalnie zarządzać rozwiązaniem Novell Open Workgroup Suite Small Business Edition, dzięki nie ma potrzeby zatrudniania własnego administratora do obsługi sieci.
- **Wykorzystanie oprogramowania open source.** Oprogramowanie o otwartym kodzie źródłowym raz na zawsze zmieniło świat biznesu, jednak wielu organizacjom brak jest umiejętności, czasu lub zaufania, aby zaimplementować je w swoim środowisku. Pakiet Novell Open Workgroup Suite Small Business Edition ułatwia implementację odpowiednich dla firmy technologii open source, niwelując ryzyko i złożoność, jakie czasami są kojarzone z tego typu wdrożeniami.
- **Mobilność.** Dzięki pakietowi Novell Open Workgroup Suite Small Business Edition użytkownicy zyskują swobodę pracy w dowolnym miejscu. Dostęp do plików przez Internet i do mobilnych narzędzi GroupWise (m.in. przy pomocy przeglądarki lub urządzeń przenośnych) pozwala użytkownikom na korzystanie i udostępnianie plików, a także współpracę i komunikację z firmą z dowolnej lokalizacji. Można więc pracować w biurze lub w dowolnym miejscu na świecie, zachowując dostęp do tych samych zasobów.
- **Oszczędność.** Novell Open Workgroup Suite Small Business Edition pomaga mniejszym organizacjom obniżyć wysokie koszty zakupu oprogramowania. Obszary znacznych oszczędności obejmują koszty licencji, obniżenie lub eliminację kosztów administracji i asysty technicznej, a także mniejsze wymagania sprzętowe. Dzięki pakietowi Novell Open Workgroup Suite Small Business Edition organizacje mogą wdrożyć i wykorzystywać usługi i aplikacje klasy korporacyjnej bez konieczności skomplikowanego zarządzania lub stosowania drogiego sprzętu.
- **Bezpieczeństwo.** We współczesnym środowisku IT odpowiednie zabezpieczenia są nieodzowne dla wszystkich firm. Novell Open Workgroup Suite Small Business Edition zawiera sprawdzone i niezawodne technologie zabezpieczeń, które pomogą ochronić firmę przed atakami i gwarantują bezpieczeństwo jej cyfrowych zasobów. Aplikacje zabezpieczające obejmują zaporę sieciową i łączność VPN, a także ochronę przed niechcianą pocztą i wirusami. Dodatkowo system Linux jest jako system operacyjny znacznie bezpieczniejszy niż Windows i nie jest podatny na wirusy, takie jak Nimda czy Code Red.

PODSUMOWANIE

Novell Open Workgroup Suite Small Business Edition otwiera nowe możliwości dla średnich i małych firm, zapewniając nowoczesną platformę linuksową wraz z elastycznym, skonfigurowanym fabrycznie zestawem usług. Pakiet zawiera wszystko, co jest potrzebne do łatwego korzystania w sieci ze wspólnych zasobów (danych i urządzeń), udostępniania plików, czy prowadzenia pracy grupowej w środowisku małej firmy. Firmy mogą czuć się pewne, że ich zasoby cyfrowe są bezpieczne, mimo możliwości korzystania ze zdalnego dostępu do firmowej sieci i prowadzenia pracy mobilnej. Platforma Open Enterprise Server organizująca firmową sieć, SUSE Linux Enterprise Server do uruchamiania aplikacji na serwerze, biurowe oprogramowanie desktopowe i komunikacyjne, a także tysiące uzupełniających aplikacji certyfikowanych do pracy z systemem Linux tworzą zestaw, który z powodzeniem może sprostać wymogom rozwijających się organizacji.

Dzięki Novell Open Workgroup Suite Small Business Edition średnie i małe firmy mogą wykorzystać szybko rosnący zbiór aplikacji i usług współpracujących z platformą Linux. Zawarty w pakiecie serwer SUSE Linux Enterprise może funkcjonować jako serwer aplikacji, obsługiwać strony internetowe, bazy danych lub dowolne ilości innych usług do zarządzania firmą. Standaryzacja na jednej, otwartej platformie zarówno dla usług sieciowych i aplikacji, jak i dla komputerów PC, gwarantuje, że inwestycje informatyczne będą wykorzystywane latami.

Linux jako część linii produktów Novella oznacza szczegółowe testy, światowej klasy asystę techniczną i wysokiej jakości programy szkoleniowe oraz certyfikujące. Novell silnie wspiera również partnerów handlowych, którzy wdrażają i świadczą asystę techniczną dla pakietu Novell Open Workgroup Suite Small Business Edition.

Więcej informacji na temat pakietu Novell Open Workgroup Suite Small Business Edition można znaleźć pod adresem www.novell.com/smallbiz

Novell Polska Sp. z o.o.

ul. Wspólna 47/49

00-684 Warszawa

tel. 0 22 537 5000

bezpłatna infolinia 0 800 22 66 85

infolinia@novell.pl

© 2008 Novell. Wszelkie prawa zastrzeżone. Novell, logo Novell, SUSE i GroupWise są zastrzeżonymi znakami towarowymi, a eDirectory jest znakiem towarowym firmy Novell Inc. Linux jest zastrzeżonym znakiem towarowym Linusa Torvaldsa. Pozostałe znaki towarowe są własnością odpowiednich podmiotów.